



APPLICATIONS

WEBSIG GEO

LA ROCHELLE

UNIVERSITE

Frédéric POUGET

[fpouget@univ-lr.fr](mailto:fpouget@univ-lr.fr)

# DEPUIS 2010... WEBSIG

- 2010 -2017 Dynmap de SIMALIS acheté pour le projet ANR ALPAGE (Paris
- 2017- 2023 GEO (Business Geografic) hébergé par l'IR HUMA-NUM
- <https://www.huma-num.fr/quest-ce-que-l-ir-huma-num/>

**SUR GEO ACTUELLEMENT PLUS DE 100**

**APPLICATIONS WEBSIG**

- **THEMES**

- **EVOLUTION DU LITTORAL**
- **HISTOIRE LOCALE ET ARCHEOLOGIE**
- **ARCHEOLOGIE NATIONALE / INTERNATIONALE**
- **PROJETS HISTOPARTY**
- **PROJETS INTERNATIONAUX GEOGRAPHIE**

# EVOLUTION DU LITTORAL

- **PROJET CARAIBES (suivi de projets sur risques littoraux et avec méthodes douces Solutions fondées sur la nature SFN)**
- **PROJET ADAPTOM (inventaire des projets SFN sur outre-mer français)**
- **PROJET SUIVI LITTORAL SAINT-TROJAN**
- **PROJET OLERON**
- **PROJET CAP-FERRET**
- **PROJET BAIE DE BOURGNEUF**
- **PROJET DINARD (CEBSM)**

# PROJETS HISTOIRE / ARCHEOLOGIE

- **PROJET MARAIS DE BROUAGE (PCR étude historique et archéologique avec DRAC SRA, Société de Géographie de Rochefort, Université...)**
- **PROJET BARZAN (PCR SITE archéologique de Barzan)**
- **PROJET LA ROCHELLE (WebSIG historique RUPELLA)**
- **PROJET ROCHEFORT (WebSIG historique, plans anciens avec Agglo Rochefort et Société de Géographie de Rochefort)**
- **PROJET MARENNES (Site pilote Atlas historique Nouvelle Aquitaine)**
- **PROJET PCR SEL (histoire du sel, sites de production de sel, archéologie)**
- **PROJET Médoc (Programme ESTRAN avec université de Bordeaux, Ausonius, paris I, EPOC)**



Thématiques

Légende

Trouver une couche...

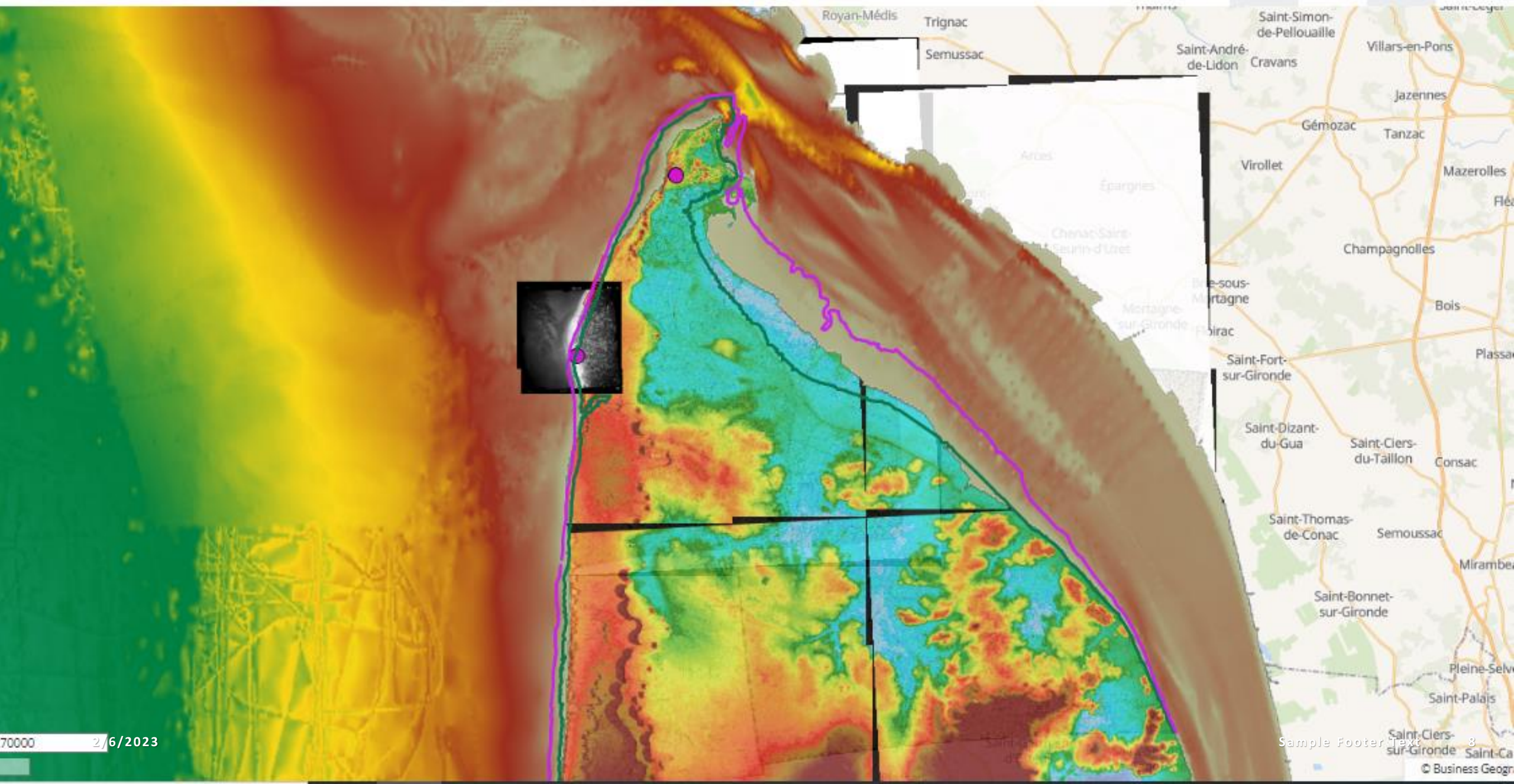
- PLAN ROCHEFOR... (Invisible) 100%
- Plan Rochefort 1688 100%
- Plan Estuaire Chare... (Invisible) 100%
- Plan Rochefort 1724 100%
- Plan Rochefort 1715 (environ) 100%
- Plan Rochefort 1774 Augias 100%
- Plan Rochefort 1780-1785 100%
- Plan Rochefort 1811 Ad17 100%
- Plan Rochefort 1820 (Invisible) 100%
- Cadastre Rochefort... (Invisible) 100%
- Carte de l'état-majo... (Invisible) 100%
- Photo 1947 Rochef... (Invisible) 100%
- Parcelles cadastrale... (Invisible) 100%
- Carte 1943 Us Arm... (Invisible) 100%
- Photo infrarouge 2... (Invisible) 100%
- Photos aerien. histo... (Invisible) 100%

Map interface showing historical data overlaid on a map of La Rochelle. The map displays various historical features marked with colored icons and symbols. The legend on the right lists categories such as:

- Thématiques
- Trouver une couleur
- Zone\_sul
- commun
- COUCHES HI
- Points M
- PATRIM
- ENCEINTES -
- TOURS
- PORTE
- TRACE
- FORTII
- ENCEII
- PROTESTANT
- PARCC
- PARCC
- MILITAIRE - C
- PHARES
- ANCIEN

Scale: Échelle 1/67000, 1000 m. Coordinates: lat: 46.1167973, long: -1.0984611. © Business Geographic - Ciril GROUP

# SIG géohistorique Pointe du Médoc (En cours de réalisation Projet ESTRAN)



# PROJETS HISTOIRE / ARCHEOLOGIE

- **PROJET PORTAGE (Estuaire de la Gironde, Bordeaux Ausonius, Anne Colin)**
- **PROJET PROTESTANTISME (WebSIG Protestantisme Charente-maritime et Nouvelle Aquitaine, avec Mickaël Augeron, Université de La Rochelle...)**
- **Base de Cartes de Claude Masse**
  
- **Tout cela est accessible sur le portail de données géohistoriques**
- **GEOBITTO <https://geolitto.huma-num.fr/>**

Statistiques inventaires

Répartition des sites sur la commune

Commune

La Tremblade

Appliquer

Temple - Fiche info LIEU DE CULTE PROTESTANT

Cult Cle Id 33

LOCALISATION

ADRESSE Rue Isaac Garesche,  
 COMMUNE NIEULLE-SUR-SEUDRE  
 Code Postal 17600  
 LIEU DIT Place de la Mairie  
 REFERENCES CADASTRALES 159

DESCRIPTION

DESCRIPTION GENERALE Le temple de Nieulle est composé d'un petit clocher. Il s'agit d'un arc de pierre (campanile) qui surplombe le fronton dans lequel est insérée une petite cloche. Ensuite, il y a un fronton où une Bible ainsi qu'un écriteau "C'est ici la maison de Dieu" sont représentés au sein de son tympan. Le reste de la façade de l'édifice est composée d'une grande porte imposante surplombée d'un arc.

- ARCHITECTURE et MATERIAUX utilisés
- MURS et ou REVETEMENT
- TOIT / COUVERTURE
- TYPOLOGIE (Style)

HISTORIQUE

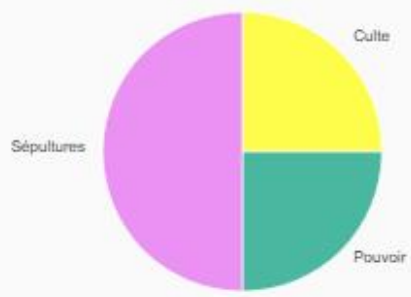
HISTOIRE DU LIEU En 1793, des communes sont instaurées mais Nieulle se situe sous le joug de Saint-Sornin. Les habitants estiment mériter leur autonomie communale. Pierre Isaac Garesché, originaire de

EDITER

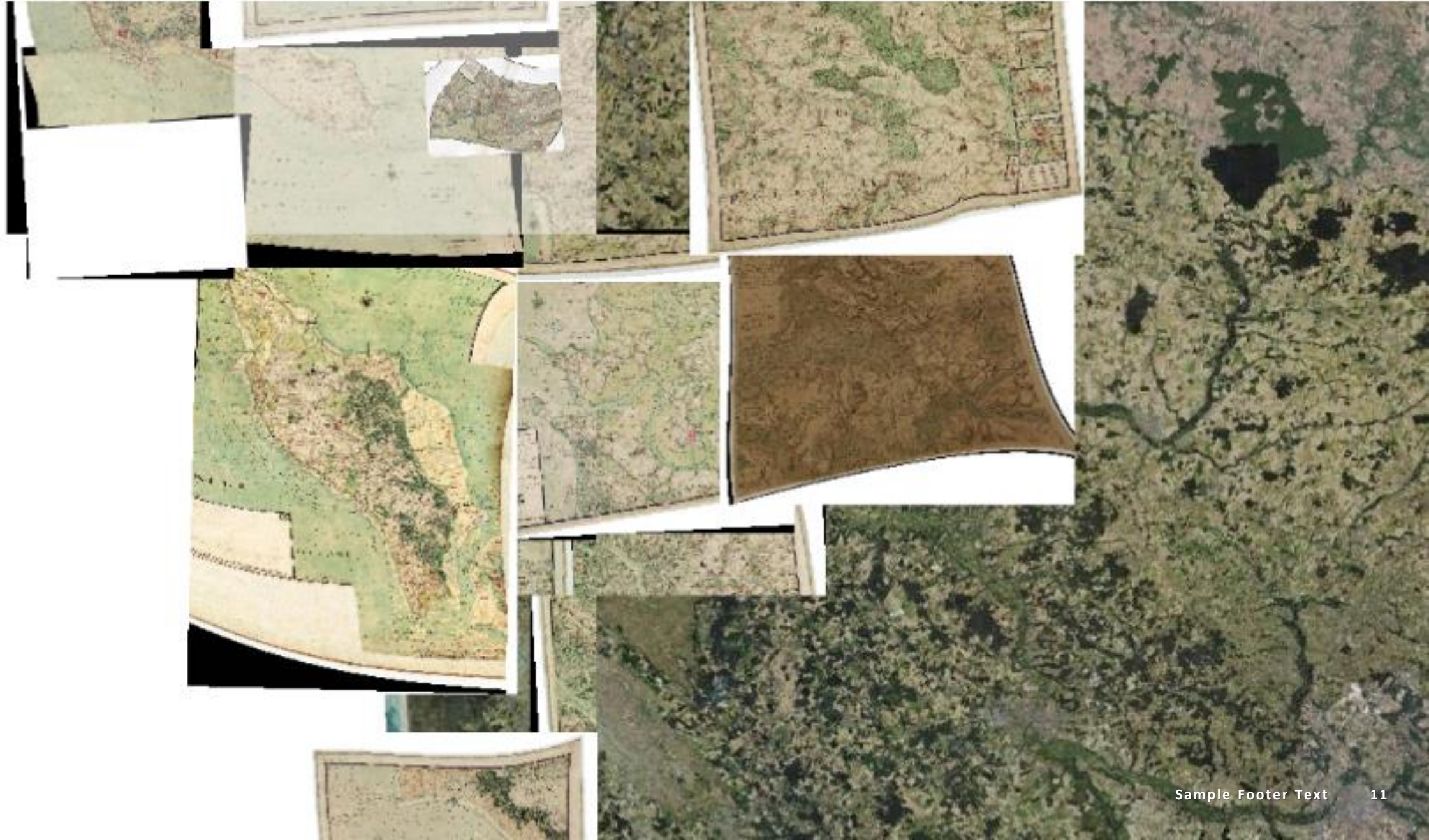


Statistiques

Répartition des sites sur la commune



# BASE CARTES Claude MASSE





PORTAIL DE GEOHISTOIRE GEOLITTO — Portail de Géohistoire géré par le laboratoire 1  
UNIVERSITE (Contact Frédéric POUGET – fpouget@univ-lr.fr)

[WebSIG Géohistoriques](#) [Ressources SIG géohistoriques](#) [HistoParty](#) [AUTRES](#)

# GEOLITTO – AHNA – PORTAIL DE DONNEES GEOHISTORIQUES

HISTOPARTY

Websig GEOHISTORIQUES

RESSOURCES POUR SIG

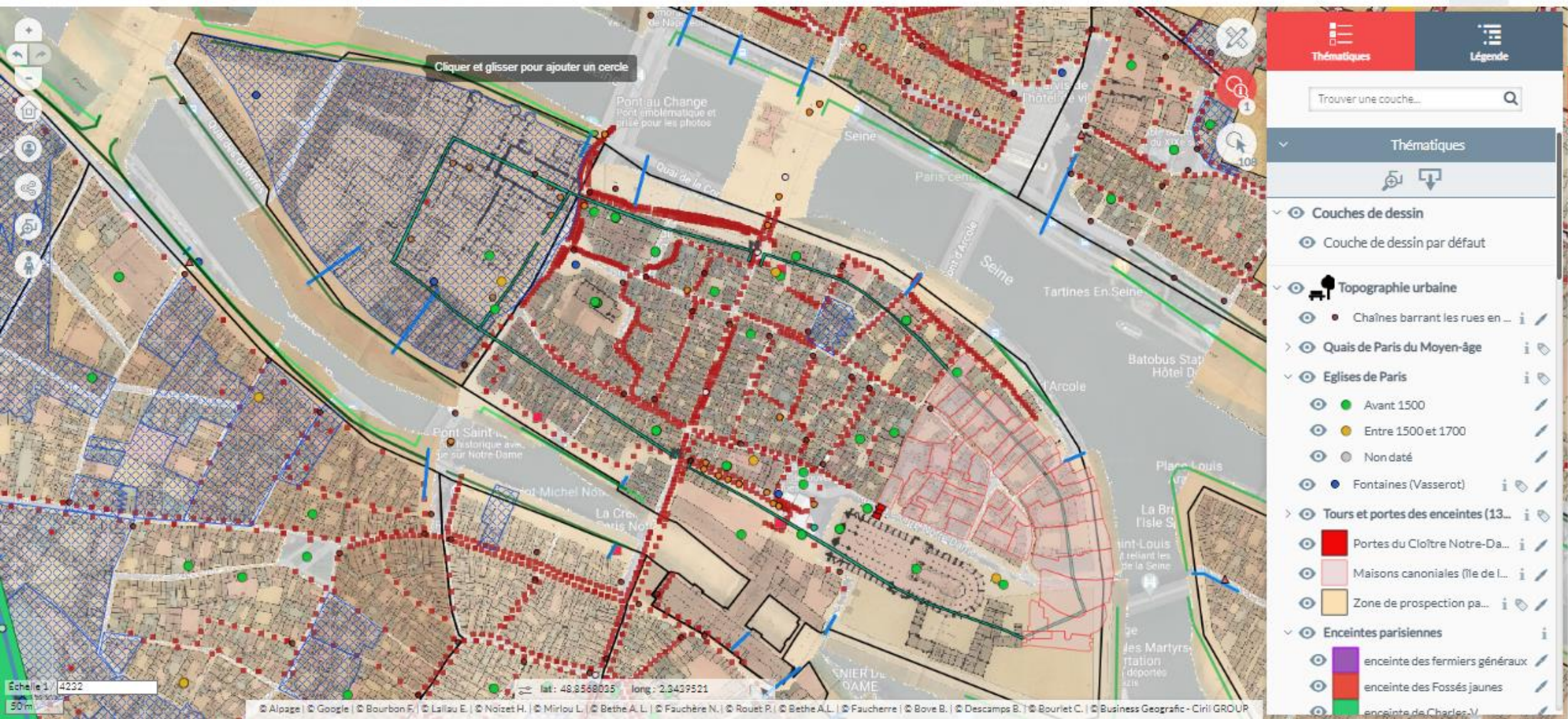
AUTRES RESSOURCES



# PROJETS ARCHEOLOGIE NATIONAL/INTERNATIONAL

- **PROJET ALPAGE (Référentiel historique sur Paris)**
- <https://fnp.huma-num.fr/adws/app/9edf82be-5a25-11eb-91f3-dfc85aa511ba/>
- **PROJET THAPSUS (Tunisie, Laurent Brassous)**
- **PROJET ATLAS (sites romains antiquité tardive avec labos Allemands et Espagnols)**
- **PROJET BAELO CLAUDIA (site romain sud Espagne – Laurent Brassous)**

# ALPAGE Alpage - Paris Vasserot



## Eglise - Fiche d'information Edifice\_ATLAS

Elément / Elemento	Auteur et date de la mise à jour de la fiche	Liens Web / Enlaces Web	BIBLIOGRAPHIE ZOTERO
Thème / Tema	vestige		
Cité / Ciudad	Emerita		
Type / Tipo	Religieux		
Sous Type / Subtipo	Église		
Nom usuel / Nombre usual	Basílica de santa Eulalia		
Descripción / Description (forme, dimensions, techniques de construction, relations avec les autres édifices et les rues, matériel remarquable, fonction)	Edificio longitudinal, de 20,20 m por 44 m aproximadamente, rematado en su lado este por un gran ábside central y dos ábsides más pequeños a los lados. En el interior, el espacio está dividido en tres naves, separadas por unas columnatas. El ábside central está delimitado por un arco de triunfo. Además, en la zona anterior al ábside, se observa un espacio estrecho, a modo de transepto, que acoge en la mitad sur una cripta de enterramiento, construida de manera contigua al edificio. (Mateos 1999: 73)		

[✎ EDITER](#)



Thématiques
Légende

- Ancien
- Marché
- Port
- Caserne militaire
- Etablissement rural
- Nécropole
- Espace funéraire
- Autres valeurs
- Dépotoir
- Rue / Voie
- Inscriptions**
  - Publique/ Civique
  - Funéraire
  - Graffito
  - Honorifique
  - Religieux
  - Autres valeurs

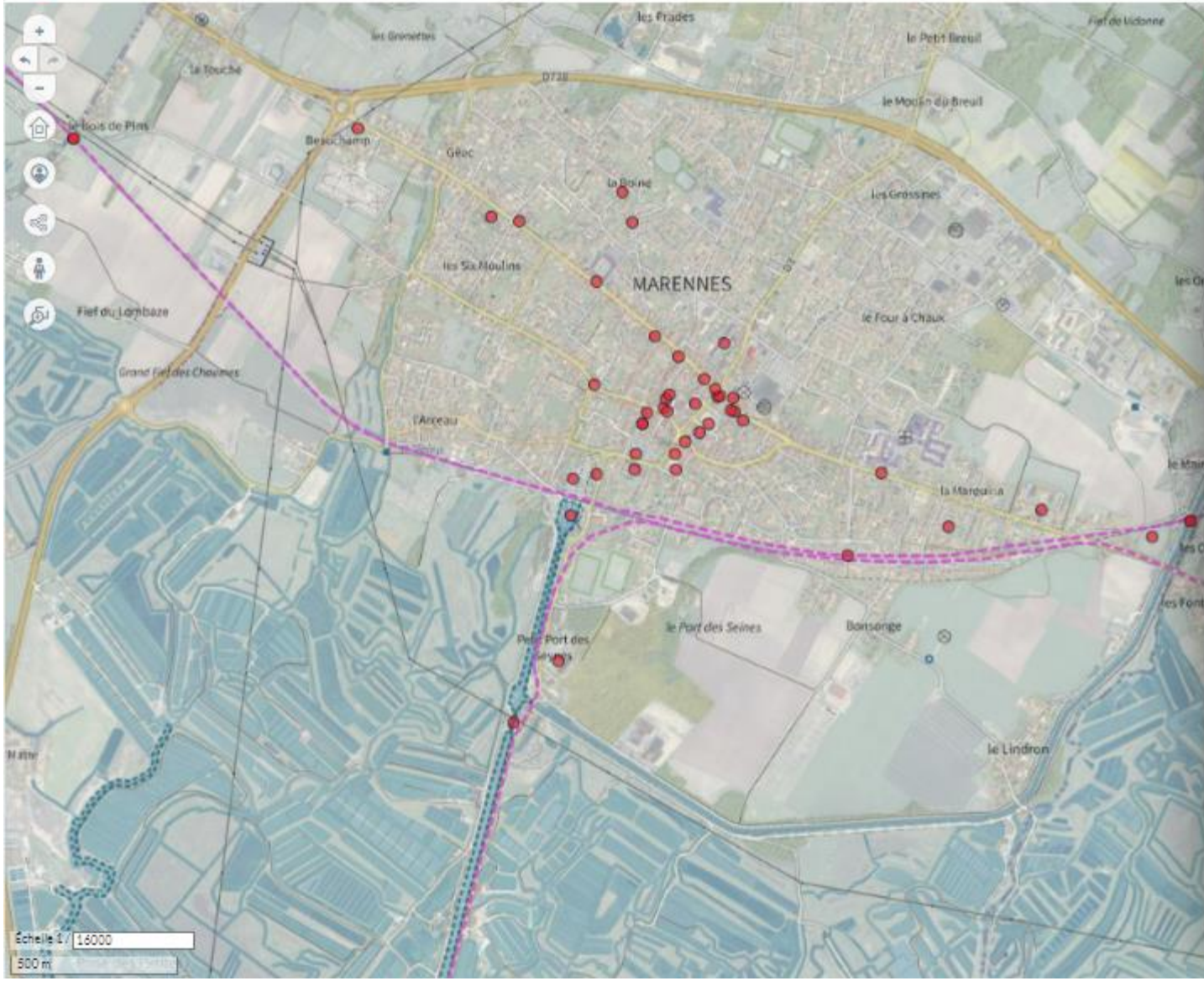
Fonds de plan

**CARTHAGE**

PLAN CARTHAGE 1... (Invisible) 100%

# PROJETS HISTOPARTY

- Marennes (17)
- Saint-jean de Luz / Ciboure
- Quincay (86)
- Airvault (79)
- Mourenx (64)
- Projets Histoparty a venir (Appel d'offre REGION NOUVELLE AQUITAINE 2023 remporté)



## Bâtiment industriel - Fiche info gestion points Histo-Party

### DESCRIPTION

Type : Bâtiment industriel

Description : Cette usine de produits chimiques est construite en 1865 pour Philippe Généraud, banquier et maire de Marennes ; elle est destinée à fabriquer des produits dérivés du sel marin, dans le but de venir en aide aux sauniers de la vallée de la Seudre. Dès 1867, l'usine est absorbée et agrandie par la société lyonnaise Perret et Olivier. Cette dernière s'associe en 1872 avec la Compagnie Saint-Gobain, et c'est sans doute à ce moment que la fabrique de soude se transforme en fabrique d'engrais chimiques : superphosphates et sulfate de cuivre destiné au traitement des vignes. La pyrite est importée par bateau.

Dans les années 1890, la fabrication double en raison du développement de l'emploi des engrais chimiques dans la culture. Après 1920, l'usine ferme ses portes au profit de celle de Tonnay-Charente, où les ouvriers sont réintégrés. Elle est en grande partie démolie en 1934 ; seuls un magasin, la conciergerie, le bâtiment abritant les logements des cadres, datant des années 1880, et la maison du sous-directeur de 1900 subsistent. La cité ouvrière, de 1900, composée de quatre bâtiments de quatre logements a été revendue depuis. Jean Lafon, d'une famille de tuiliers-briquetiers originaire du Limousin, et déjà propriétaire d'une briqueterie à Saint-Agnan depuis 1954, s'installe sur le terrain loué par la municipalité vers 1964 et fait construire de grands ateliers et hangars, aujourd'hui désaffectés. Existence d'un fonds d'archives privées. En 1874 est installée une chaudière de chez Charropin de Paris. En 1880 : 30 ouvriers. En 1891 : 2 contremaîtres, 6 surveillants, 140 ouvriers, 50 manoeuvres, 6 femmes et 6 enfants y travaillent. (Source Inventaire Patrimoine Poitou-Charentes)

Lien Internet : <https://gertrude-diffusion.poitou-charentes.fr/dossier/usine-de-produits-chimiques-generand-puis-de-saint-gobain-puis-briqueterie-lafon/82c27d82-5546-42c3-a8a7-1dfbc43f4c7c>

FILM -  
 Date (ou date de début si période) 01/01/1865  
 Date de fin -

EDITER

# AUTRES PROJETS INTERNATIONAUX

- SENEGAL (Fatick) Base de données patrimoine
- KENDARI (Indonésie : suivi risques submersion marine)
- MAROC
- RIO DE JANEIRO
- Mexique (Campeche)

La poste de Foundiougne - Fiche d'information points\_dec\_fatick

Longitude -16°28'03.30  
 Latitude 14°07'30.61

Fiche Inventaire URL [https://inventairefatick.cr-poitou-charentes.fr/index.php/IVRAF\\_FO\\_0096](https://inventairefatick.cr-poitou-charentes.fr/index.php/IVRAF_FO_0096) : La poste de Foundiougne

Date d'enquête 04/01/2013

Description La poste de Foundiougne est située en plein centre de la ville, au quartier Escale. Le site est clôturé par un mur en maçonnerie, agrémenté de plantes. C'est une bâtisse de style colonial dans une vaste cour. L'accès de la poste se fait par l'intermédiaire de deux portes piétonnes et d'une porte cochère.

Historique Dès son installation au Sénégal, l'administration coloniale mit en place la poste puisqu'il n'y avait pas un service postal organisé dans le pays. En effet, la poste fut un important moyen de communication, à cette époque où les transmissions des messages se faisaient par des piétons, des cavaliers. S'agissant des faire part pour mariages, décès, baptêmes et autres sur une courte distance, le tam-tam fut l'instrument privilégié.

Photo



EDITER



Résultats

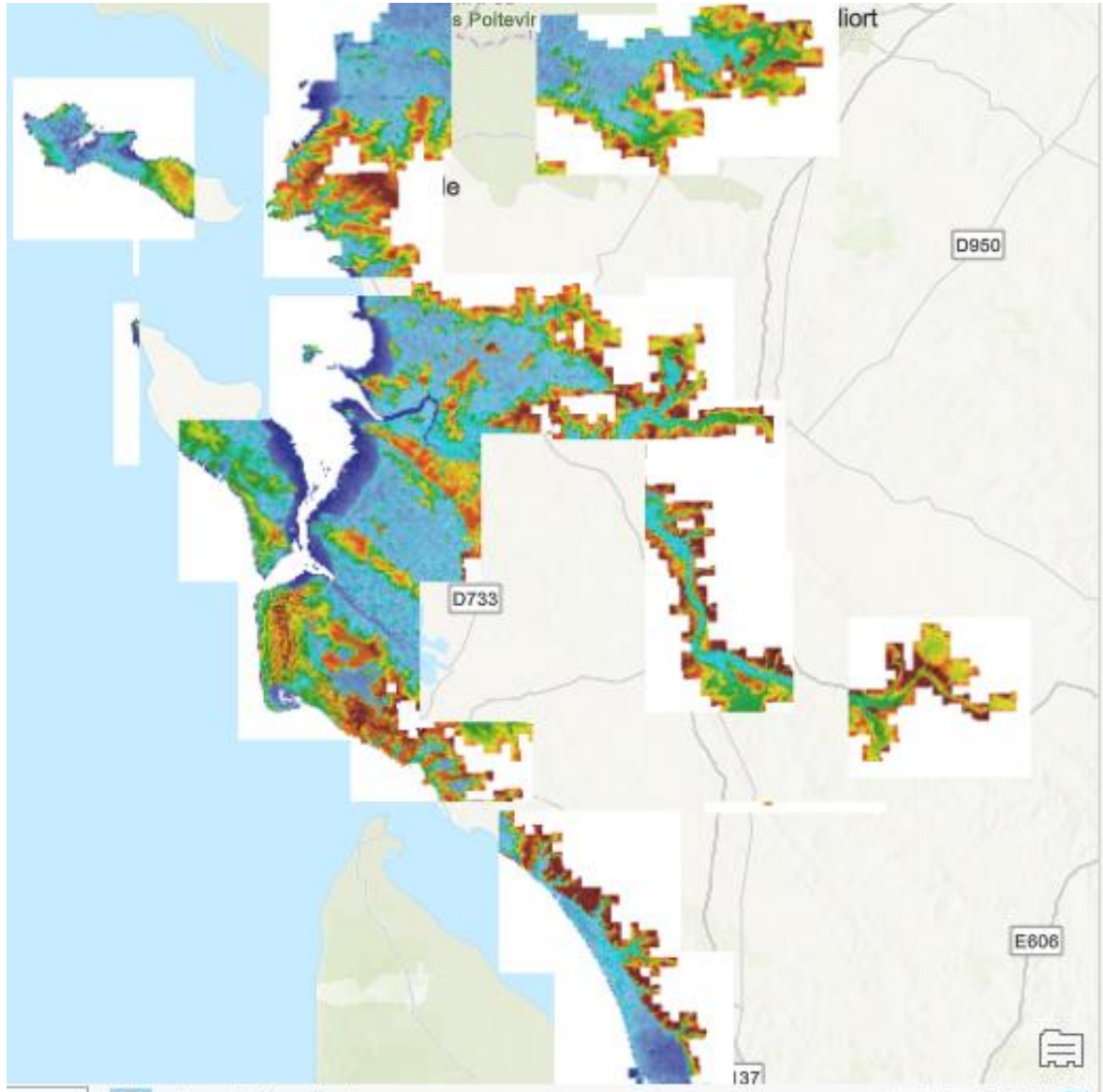
Recherche sur la carte

- Occidentale  
IVRAF\_FO\_0094
- Dispensaire colonial de Foundiougne  
IVRAF\_FO\_0131
- Ecole des garçons  
IVRAF\_FO\_0057
- Keur comaandaan (la résidence du chef de subdivision)  
IVRAF\_FO\_0133
- Keur Zamoul (Chez Zamoul)  
IVRAF\_FO\_0095
- La poste de Foundiougne  
IVRAF\_FO\_0096
- La ville de Foundiougne  
IVRAF\_FO\_0099
- Lazaret de Foundiougne

1 objet sélectionné

# GENERATION DE FLUX LIDAR

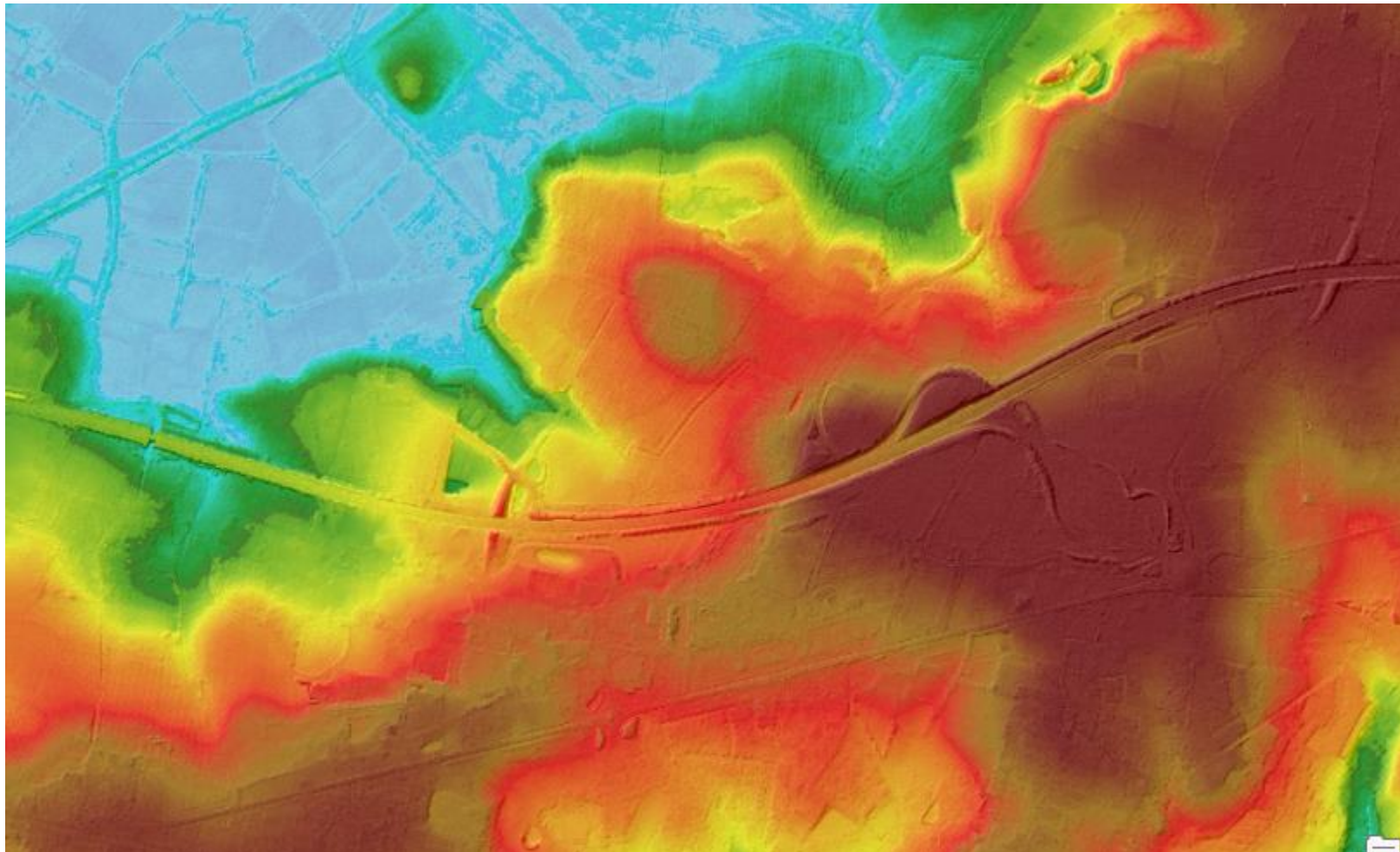
- **Accès WMS donnees Lidar 2010 Littoral 17**
- **Lidar entier 2010 littoral 17 et fleuve charente WMTS** : <https://geoapps.humanum.fr/adws/service/wmts/54820dfa-68ed-11ec-bab5-59c4315f63bd?version=1.0.0&service=WMTS&request=GetCapabilities>
- **Accès WMTS donnees RGE ALTI IGN Médoc**
- <https://geoapps.humanum.fr/adws/service/wmts/f1c959cc-56a5-11ec-91cf-173ef9c5a0e6?version=1.0.0&service=WMTS&request=GetCapabilities>
- <https://geoapps.humanum.fr/adws/aas/v1/wmts/523b7dd9-ba60-11ec-a472-0597b09501b9?>



## LIDAR 17 2010

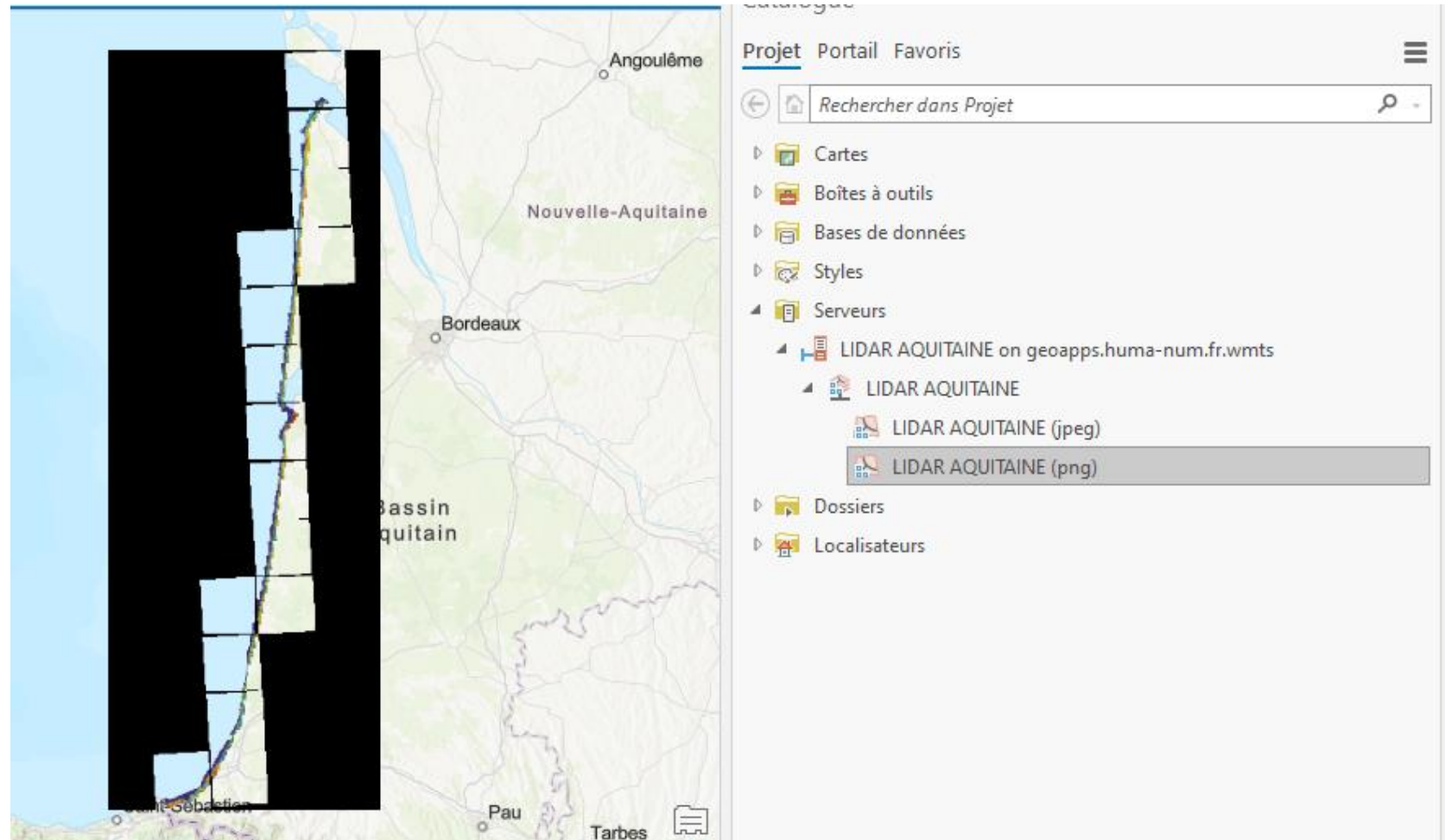
<https://geoapps.humanum.fr/adws/service/wmts/54820dfa-68ed-11ec-bab5-59c4315f63bd?version=1.0.0&service=WMTS&request=GetCapabilities>

# LIDAR SYMBOLOGIE DE COULEURS + OMBRAGE

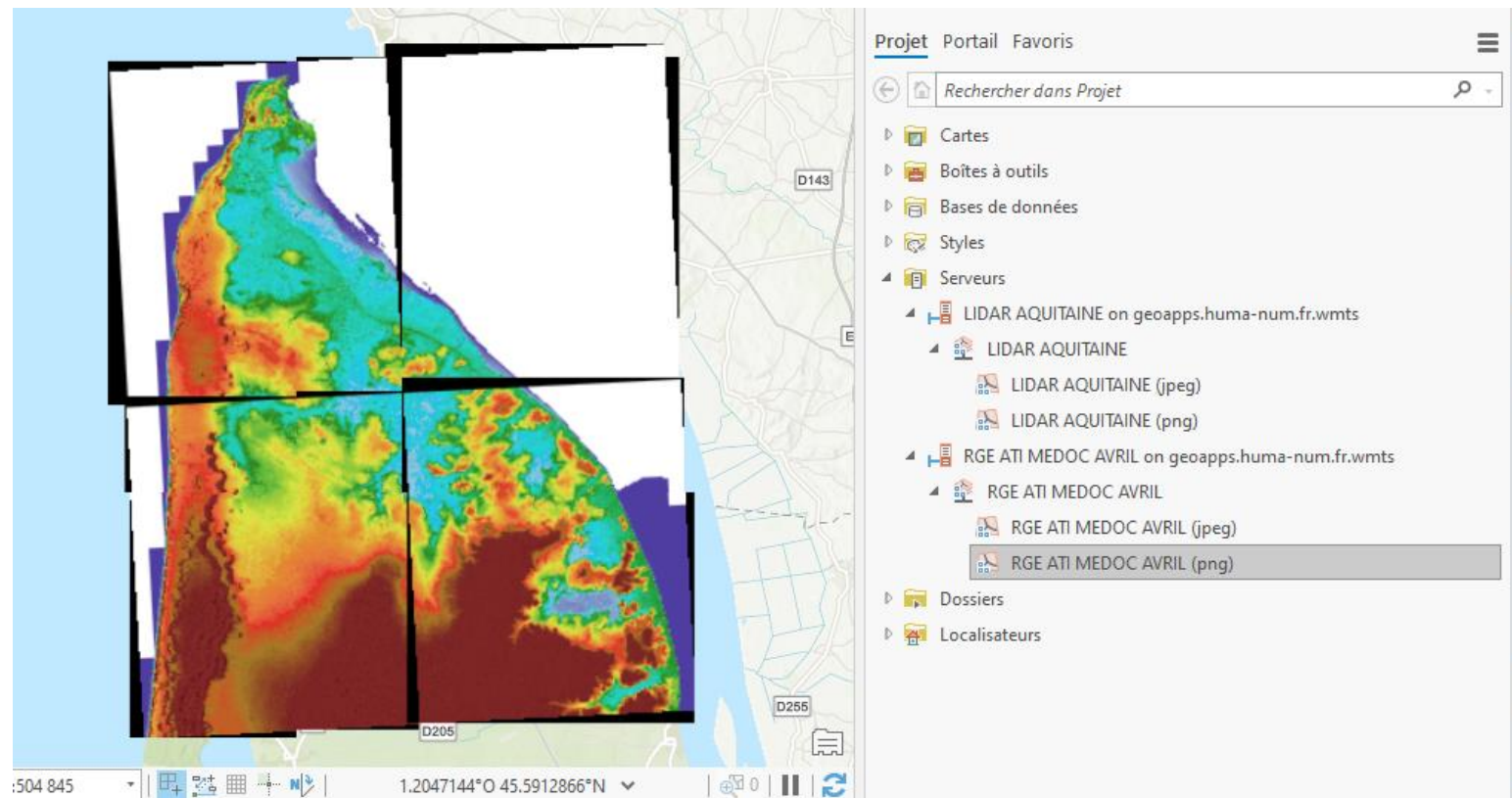


# FLUX LIDAR LITTORAL AQUITAINE

- <https://geoapps.huma-num.fr/adws/service/wmts/a273854c-5845-11ec-92d4-fbcb68579034?version=1.0.0&service=WMTS&request=GetCapabilities>

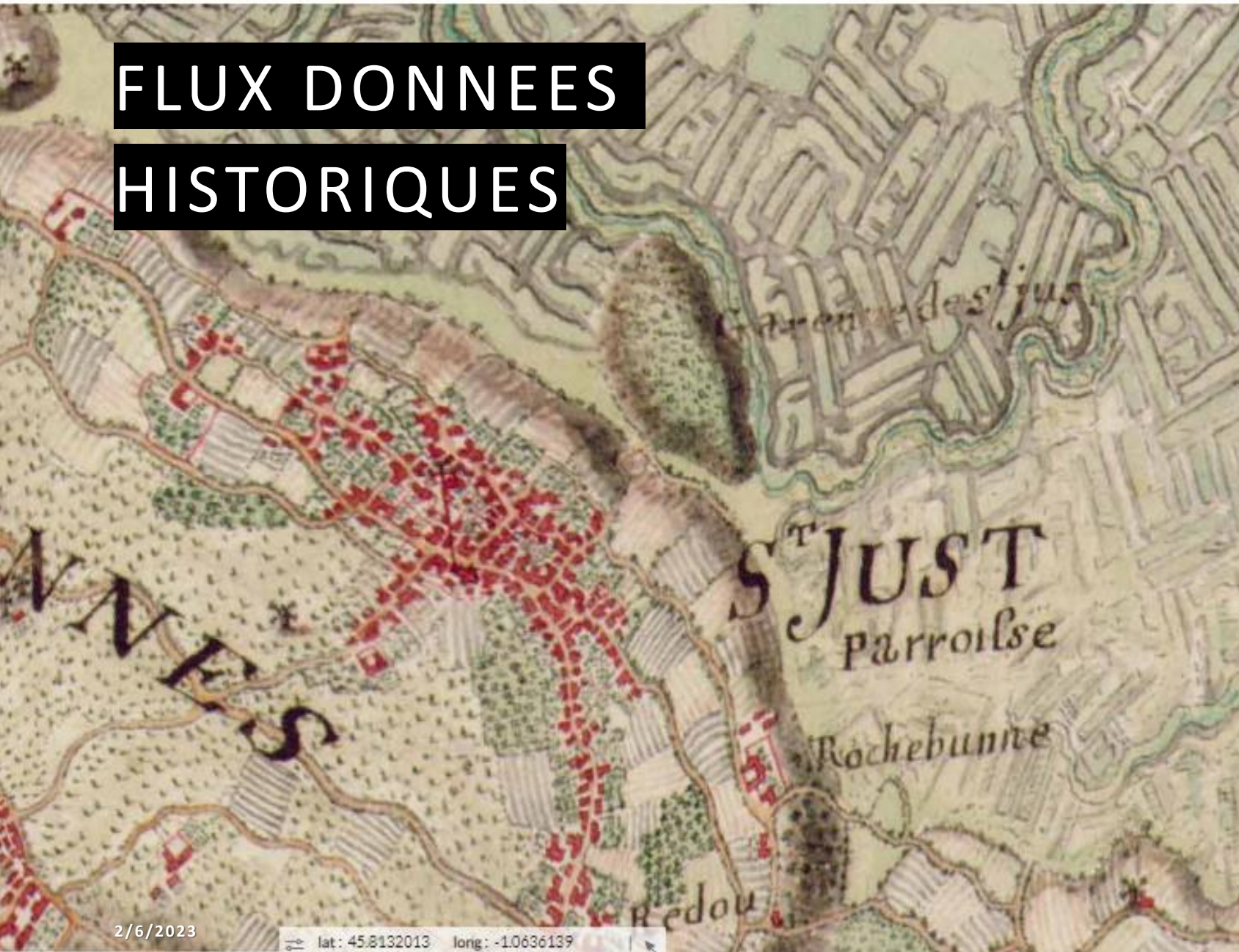


# LIDAR MEDOC



<https://geoapps.huma-num.fr/adws/service/wmts/f1c959cc-56a5-11ec-91cf-173ef9c5a0e6?version=1.0.0&service=WMTS&request=GetCapabilities>

# FLUX DONNEES HISTORIQUES



- <https://geolitto.huma-num.fr/projets-geohistoriques/>
- Flux cadastre Napoleonien
- Flux cartes de Claude Masse
- Flux Photos aériennes IGN assemblées et georeferencées

- Utilisation de Geokey
- Utilisation des tableaux de bord
- Module de localisation avec BANO