

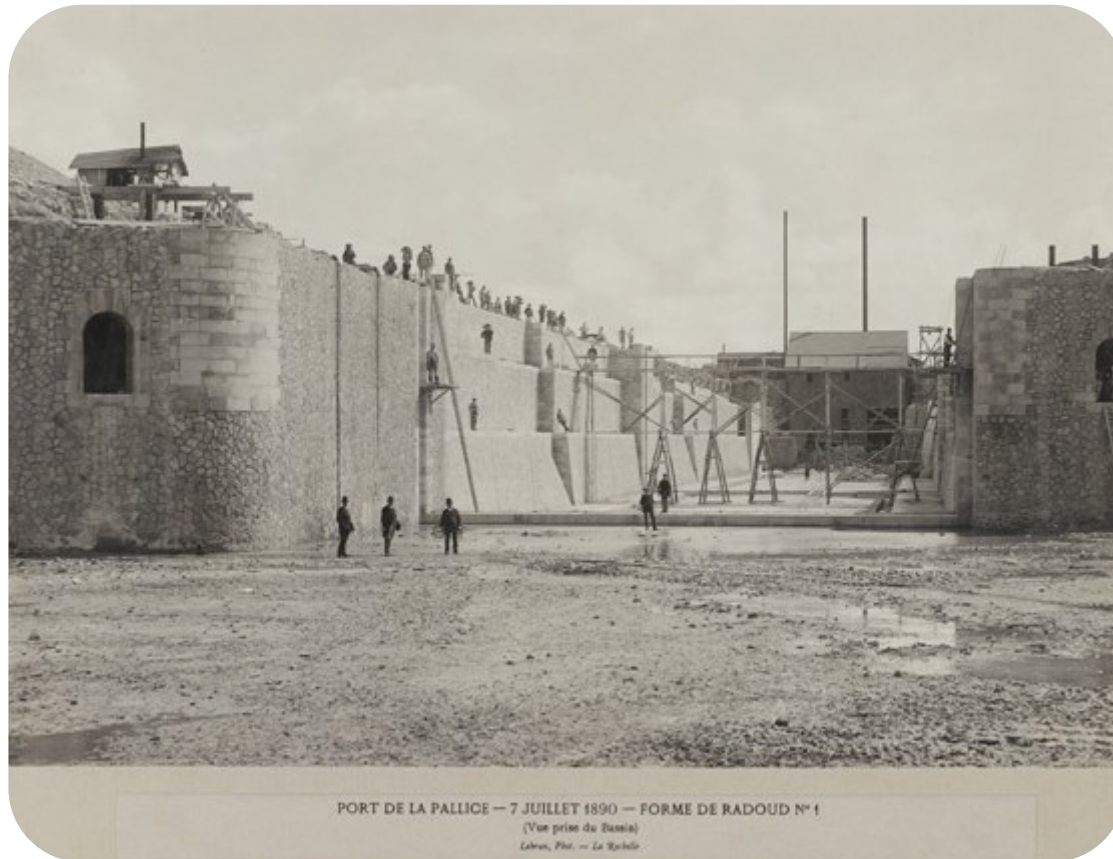


Club Géo

Présentation du Grand Port Maritime de la Rochelle

LE PORT ET LA PALLICE UNE LONGUE HISTOIRE...

Après une **étude des fonds de la baie** de La Rochelle, en 1876, l'ingénieur Anatole Bouquet de La Grye présente un projet de nouveau port au lieu-dit « La Mare à la Besse », à l'ouest de la ville, actuellement La Pallice. Sa proposition est approuvée le 5 juillet 1879. Le Port de La Pallice est inauguré le 19 août 1890



QUI SOMMES NOUS ?

Depuis 2008, **Port Atlantique La Rochelle** est un **Grand Port Maritime**.

C'est un **établissement public de l'Etat** dont les principales missions sont :

- **Développer le transport maritime** et favoriser le report modal du trafic routier vers le ferroviaire ;
- **Gérer les accès maritimes** et les **infrastructures** d'accès maritimes et terrestres (terre-pleins, quais, voies routières et ferroviaires...) ;
- **Faciliter la logistique** des marchandises exportées et importées ;
- **Accompagner la transition écologique** en lien avec les entreprises portuaires et les collectivités.



LES TERMINAUX ET ESPACES PORTUAIRES

276 ha d'espace terrestre (dont 56 ha de réserve foncière)
et 278 hectares d'espace maritime

Limites administratives « projetées »

1

2

3

4

5

8

6

7

9

10

11

12

- | | |
|--------------------|--|
| 1. La Repentie | 7. Pôle de Réparation et de Construction Navales |
| 2. Anse Saint-Marc | 8. Quai Alcyone |
| 3. Quai Lombard | 9. Rampe Ro-Ro 2 |
| 4. Port de Service | 10. Chef de Baie |
| 5. Jeumont | 11. Môle d'Escale |
| 6. Bassin à Flot | 12. Appontement Pétrolier |

LA PLACE PORTUAIRE

80 entreprises implantées sur le port (100 sur l'agglomération de La Rochelle) concourent directement au fonctionnement et au développement de l'activité portuaire.

Cela représente **1715 emplois directs** (source INSEE)



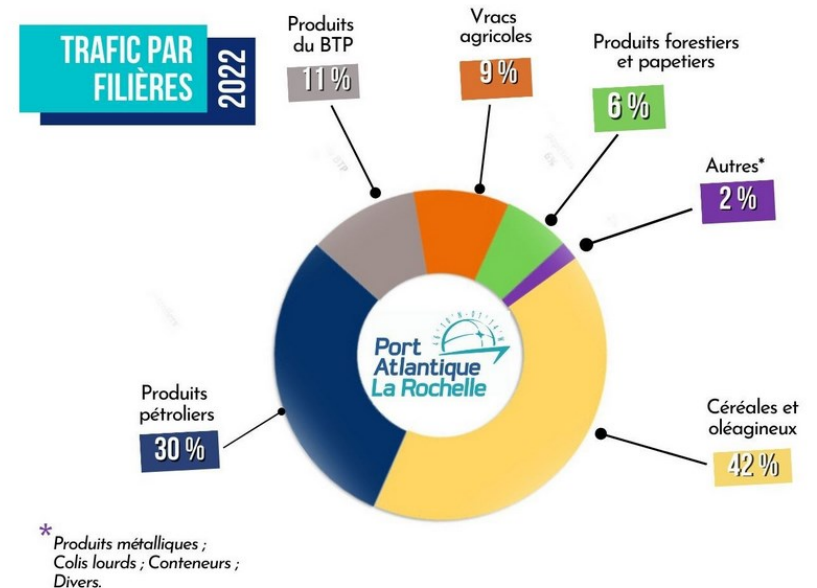
RAISON D'ÊTRE

Protégé et en eau profonde au centre de l'arc atlantique français, Port Atlantique La Rochelle est un acteur majeur du développement économique du territoire, de la logistique des entreprises et de la transition écologique.

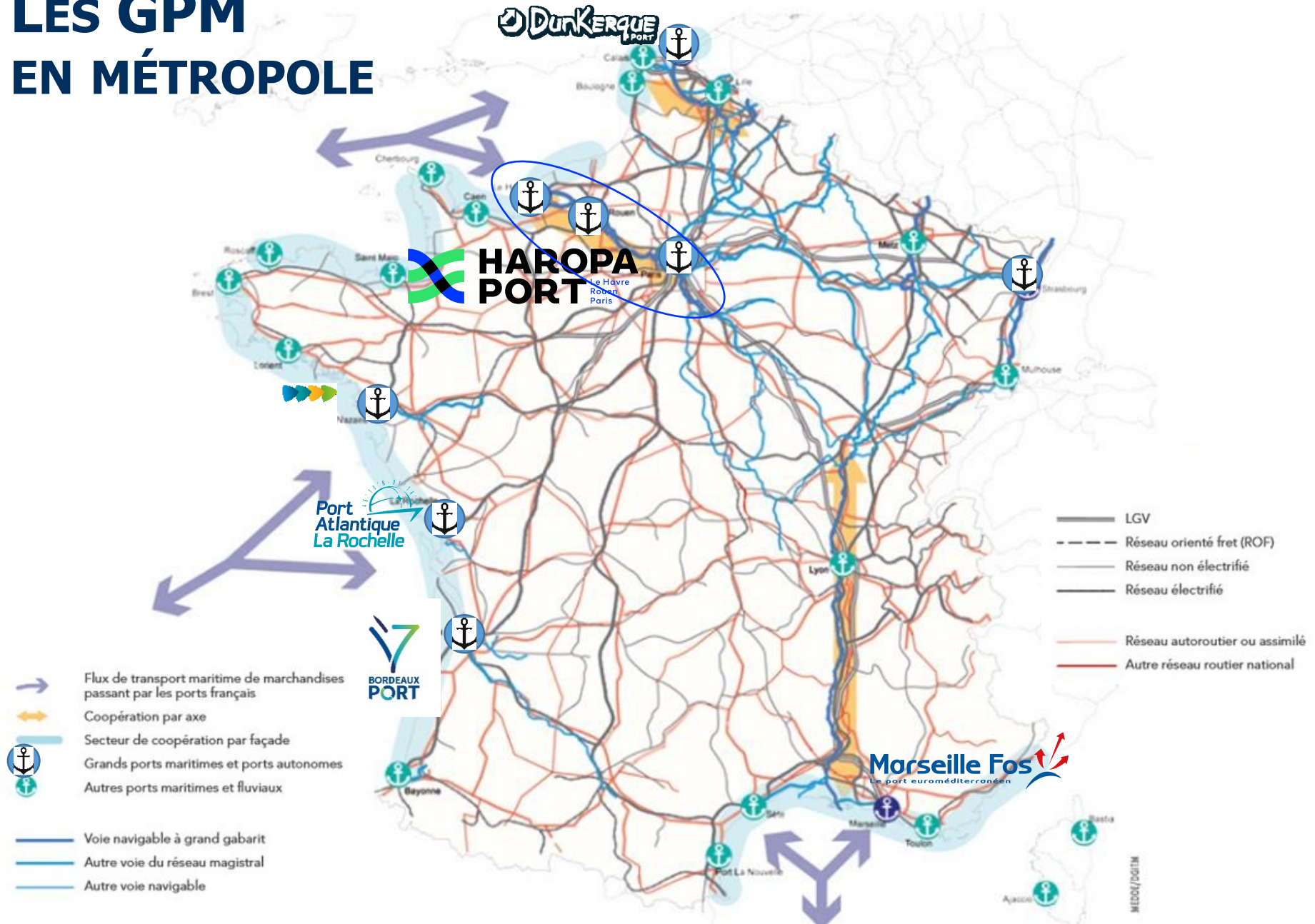


6^{ème} des Grands Ports Maritimes français par ses trafics *

L'activité par filière en 2022



LES GPM EN MÉTROPOLE



Des débuts lents... à la mise à disposition des données via le SIG Web

- Premières expériences SIG dans les années 2010 mais non poursuivies
- Début 2014 : Mise en place d'un plan d'action de développement du SIG – avec le recrutement d'une technicienne SIG en 2015 au sein d'un service opérationnel
- 2015-2016 : Restructuration du SIG, nettoyage des bases et création de données utiles, rédaction de documents de référence pour le SIG
- 2016- 2021 : Déploiement d'une application SIG Web, utilisation du SIG pour les schémas d'aménagement, la communication et les projets mais usage peu évolutif de l'application SIG Web -> décision de changer de solution
- 2022-2023 : Changement de l'application SIG Web pour une meilleure flexibilité, et toujours utilisation du SIG pour les cartes, projets, communication...

Le SIG d'aujourd'hui au PALR

✓ Les activités récurrentes de la cellule SIG :

- Suivi du déploiement du nouveau SIG Web
- Intégration et gestion de données terrestres et maritimes (topo, 3D, bathy, orthophoto...)
- Création de cartographies thématiques
- Schémas et projets d'aménagement
- Analyse d'informations terrestres et maritimes
- Suivi des ouvrages portuaires
- Croisement de données

✓ Les outils utilisés :

- ArcGIS / QGIS
- FME
- Autocad
- Postgres/postGIS
- Global mapper

+ Application sous GEO : **SYREN**

Et après ?

Avancer progressivement

- ✓ Faire le point avec autres services du port et leur montrer les différentes possibilités de liaison avec leur outils
- ✓ Retravailler les données liées au passage en bdd postgres/postgis (initialement sous géodatabase ESRI)
- ✓ Revoir les modèles conceptuels pour les réseaux pour utiliser GEO autrement (maj des données, prévisionnel de travaux, maintenance ?...)
- ✓ Ajouter les données bathymétriques -> trouver le bon format pour un affichage rapide et simple
- ✓ Réflexion sur la mise à disposition de certaines données via le SIG Web aux entreprises de la place portuaire voir grand public (sécurité des accès)
- ✓ Accès à la 3D ?

QUESTIONS / RÉPONSES



ILLUSTRATIONS...



Journée
Port ouvert
La Pallice
Le Port, les yeux grand ouverts !