



Géo17

Politique départementale SIG de la Charente-Maritime

ADRESSE : Groupe de travail n°1

Accompagnement des communes de Charente-Maritime dans leur adressage

07/03/2022



SOMMAIRE

- Contexte historique national et local
- Retour d'expériences locales
- Retour des expérimentations Géo17
- Objectifs du Groupe de Travail pour 2022



CONTEXTE HISTORIQUE

N° et noms de voies à Paris	Remontée adresses >10k hab	Remontée adresses >2k hab	Rapport Lengagne Adresses IGN	Guichet Adresse et BANO	Base Adresse Nationale	Rapport Faure-Muntian	Id BAN devient référence	BAN opendata	
1805 Cadastre Napoléonien	1955 Fichier RIVOLI (FANTOIR) pour la taxe d'habitation	1994	1999 Répertoire d'Immeubles Localisés	2013 Hexavia Hexaclé	2014	2015	2018	2019	2020

- L'adresse est historiquement portée par l'impôt et puis l'information géographique
- Les acteurs et les produits adresses sont nombreux jusqu'en 2015 (DGFiP, DINUM, AITF, IGN, INSEE, La Poste, OpenStreetMap)
- L'adresse devient une donnée souveraine en 2018 (Rapport Faure-Muntian)
Cela marque un tournant dans les moyens mis en œuvre et l'organisation des acteurs :
 - La BAN est en opendata en 2020
 - La DINUM gère LA BAN et des outils de remontées des BAL vers la BAN
 - L'ANCT communique et anime le réseaux d'acteurs



CONTEXTE NATIONAL : LA RÉGLEMENTATION

L'article 169 de la loi n° 2022-217 du 21 février 2022 (Loi 3DS) vient modifier le Code général des collectivités territoriales (articles L2121-30 et L2213-28) comme suit :

- Le conseil municipal procède à la **dénomination des voies et lieux-dits**, y compris les **voies privées ouvertes à la circulation**.
- Les **communes mettent à disposition les données** relatives à la dénomination des voies et la numérotation des maisons et autres constructions.
- Dans toutes les communes où l'opération est nécessaire, le **numérotage** des maisons est exécuté **par arrêté du maire**. **L'entretien du numérotage est à la charge du propriétaire** qui doit se conformer aux instructions ministérielles.



CONTEXTE NATIONAL : QUI FAIT QUOI ?

La DINUM (Etalab)

- Gère la Base Adresse Nationale
- Gère des outils destinés aux producteurs et aux utilisateurs d'adresse (Mes Adresses, API BAN, Validateur des BAL, explorateur FANTOIR, Géocodeur CSV, Explorateur BAN, etc.)

AITF

- déploie un format standard des Bases Adresses Locales
- plaide pour une refonte de la réglementation (Loi 3DS) et une autonomisation des communes

L' ANCT

- Communique, anime le réseaux
- Son objectif : les communes s'emparent de leur adressage et publie des BAL dans la BAN (avec ou sans accompagnement selon le contexte local).
Aujourd'hui 5 819 communes sont couvertes par une BAL soit 25% des adresses présentes dans la BAN.
<https://adresse.data.gouv.fr/deploiement-bal>

Les utilisateurs nationaux

- « Dites-le nous une fois »
 - IGN, DGFiP, La Poste
 - Google, Here, Tomtom...
 - Branchent leurs SI sur la BAN et récupèrent les adresses (certifiées) par les communes



CONTEXTE NATIONAL : LES BAL COMMUNALES



État du déploiement des Bases Adresses Locales

Adresses issues des BAL

6,42 millions



25% des 25,7 millions d'adresses présentes dans la BAN

Communes couvertes

5 819



17% des 35 091 communes françaises

Population couverte

22,41 millions



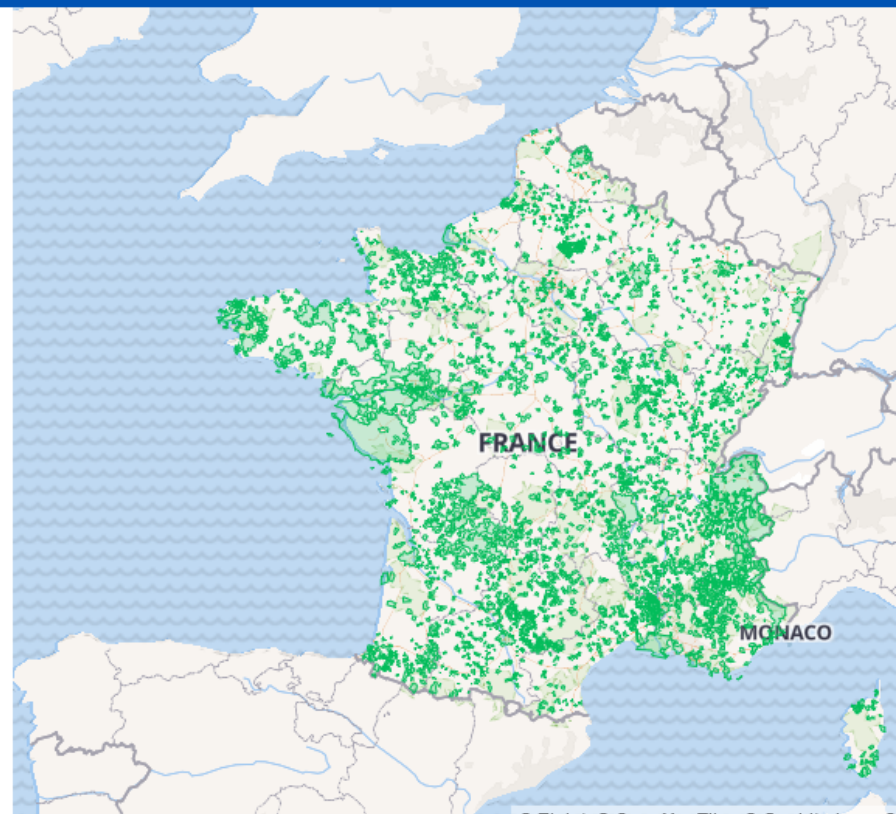
33% des 67,85 millions d'habitants

Adresses certifiées

2,43 millions



9% des 25,7 millions d'adresses présentes dans la BAN





CONTEXTE NATIONAL : COMMENT EST CONSTRuite LA BAN ?

Communes ne disposant pas d'une BAL



Appariement et sélection



Communes disposant d'une BAL



Recopie à l'identique



Base Adresse Nationale



CONTEXTE LOCAL

■ Les enjeux de l'adresse concernent les acteurs locaux



Permettre **aux secours** d'intervenir plus rapidement

Améliorer les services de navigation par **GPS**, pour les particuliers, les **transporteurs de colis**, les **professionnels de santé** ou d'autres **services à domicile**



Améliorer la distribution du **courrier**

Déployer les réseaux : **fibres**, eau, assainissement, gaz, électricité



Favoriser les **démarches en ligne** : cartes grises, cartes d'identité

Optimiser les **services publics** : ramassage scolaire, collecte des déchets



■ La législation impose aux communes de travailler sur leur adressage

➔ Intérêt d'une mutualisation

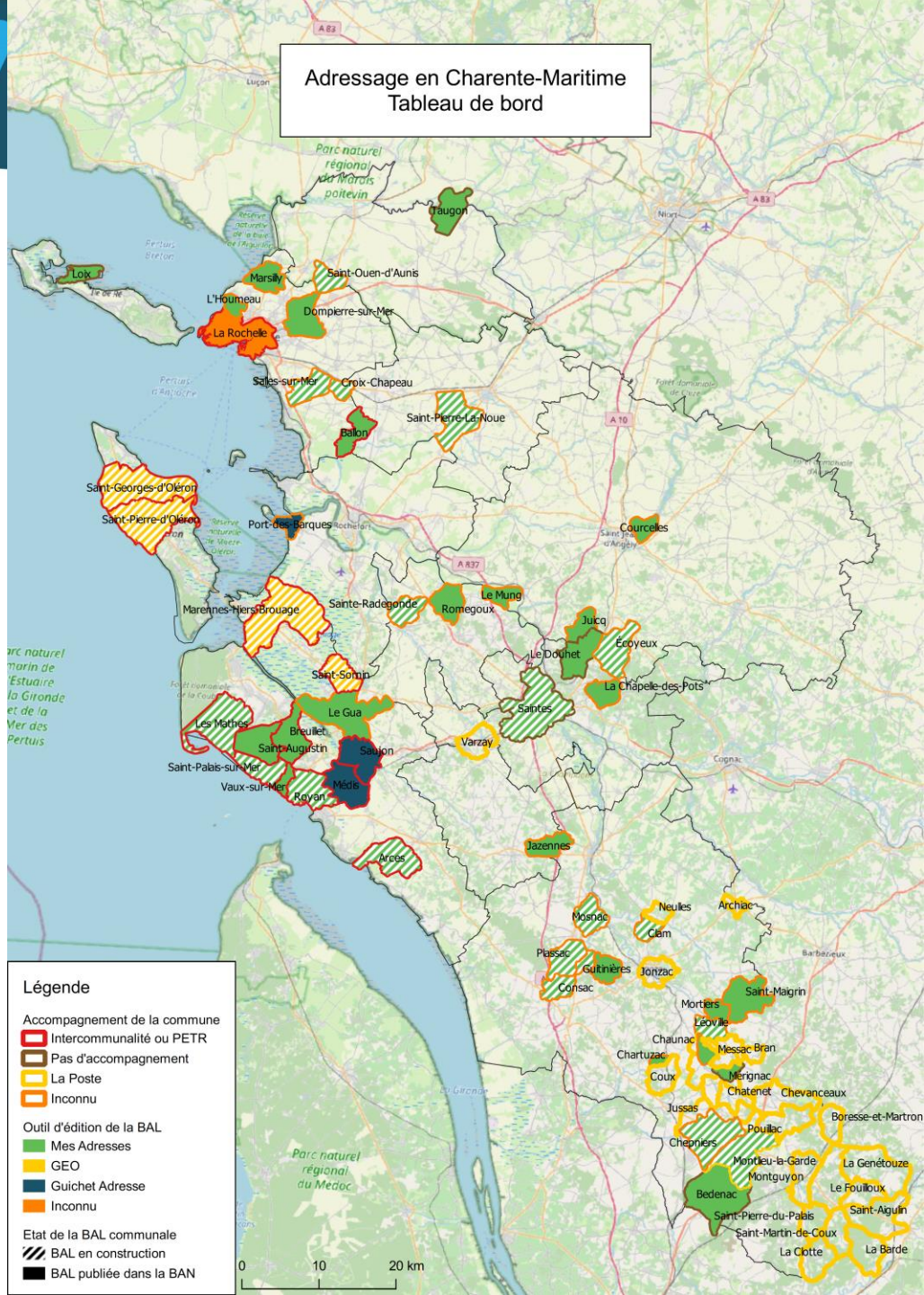


CONTEXTE LOCAL

- Depuis 2020, PMO et Géo17 ont mené une expérimentation sur quelques communes (Saint-Sornin, Saint-Georges-d'Oléron). Puis la mairie de Ballon, soutenue par la CC Aunis Sud, a souhaité rejoindre l'expérimentation.
- A l'issue de cette expérimentation, Géo17 propose une méthode d'adressage des communes, de la documentation, quelques outils...
- Faut-il aller plus loin ? Si oui, comment ? Avec qui ? Quelle méthode ? Quels outils ?

CONTEXTE LOCAL

- Les communes s'emparent du sujet
- La diffusion des BAL communale dans la BAN s'emballe





RETOUR D'EXPÉRIENCE : LA CARA

- La CARA accompagne gratuitement 5 communes depuis 3 ans : Médis, Saujon, Breuillet, Saint-Augustin et Vaux

- Les objectifs visés :
 - Réponse aux administrés (plainte pour livraison de colis, présence dans les GPS)
 - Rapidité d'intervention des secours
 - Corrections dans le SIGWEB de la CARA
 - Plan d'adressage et base de connaissances sur la commune

- La communication aux communes :
Adoption de la **charte nationale des BAL**, la CARA est identifiée comme soutien des communes de son territoire dans leur plan d'adressage



RETOUR D'EXPÉRIENCE : LA CARA

■ Les outils :

- Au départ, l'accompagnement se faisait sur le GUICHET ADRESSE (Médis et Saujon)
- Depuis 6 mois, la CARA préconise l'outil MES ADRESSES de la DINUM/Etalab

■ La méthode :

- Présentation générale en commune (1/2 journée)
- Constitution d'une BAL par extraction de la BAN
- Correction progressive de la BAL pour conformité à la réalité terrain
- Ajout de nouvelles adresses sur les bâtiments sans numéro ou nom de voie



RETOUR D'EXPÉRIENCE : LA CARA

■ Difficultés rencontrées :

- Sujet complexe
- Peu de temps en commune pour la saisie
- Manque de vision sur l'impact d'un renommage de voie

■ Ce qui a bien fonctionné :

- La proximité dans l'accompagnement : les communes apprécient qu'on se déplace pour expliquer ce sujet très technique



RETOUR D'EXPÉRIENCE : LA CARA

- Temps passé par la CARA : ½ journée minimum par commune
- Coût pour la commune :
 - Accompagnement de la CARA gratuit
 - Achat et pose des panneaux (pour les nouveaux noms de voie et nouveaux numéros)



RETOUR D'EXPÉRIENCE : LA CARA

- Les communes travaillant sur MES ADRESSES sont **autonomes** et corrigent progressivement leurs adresses
Breuillet – 11 adresses certifiées sur 2 264
Saint-Augustin – 128 adresses certifiées sur 1 138
Vaux-sur-Mer – 0 adresses certifiées sur 4 581

Commune	Adresses certifiées / Total	Dernière mise à jour
> Commune de Breuillet	11 / 2264	Dernière mise à jour il y a 6 mois - Breuillet (17)
> MAIRIE DE SAINT-AUGUSTIN	128 / 1138	Dernière mise à jour il y a 15 jours - Saint-Augustin (17)
> Vaux-sur-Mer	0 / 4581	Dernière mise à jour il y a 2 jours - Vaux-sur-Mer (17)

À JOUR

- La Poste démarché plusieurs communes. Devis onéreux ne répondant pas toujours aux attentes de la commune.



RETOUR D'EXPÉRIENCE : PMO

- PMO accompagne gratuitement 4 communes depuis 2 ans : Saint-Sornin, Saint-Georges-d'Oléron, Saint-Pierre-d'Oléron, Marennes-Hiers-Brouage

- Les objectifs visés :
 - Remonter dans la BAN l'état actuel de l'adressage dans la commune
 - Faire un plan d'adressage (conformité à la loi 3DS) :
 - numéroter tous les bâtiments
 - nommer toutes les voies portant un bâtiment
 - remonter ces informations dans la BAN

- La communication aux communes :

PMO fait connaître son action auprès des communes via ses instances (commission SIT, bureau et comité syndical du PETR Marennes Oléron)



RETOUR D'EXPÉRIENCE : PMO

■ La méthode :

- Présentation générale en commune
- Diagnostic des noms de voie (homonymes, trop longs, comparaison avec communes limitrophes, ...)
- Constitution d'une BAL par extraction de la BAN
- Correction progressive de la BAL pour conformité à la réalité terrain
- Ajout de nouvelles adresses sur les bâtiments sans numéro ou nom de voie
- Pose de panneaux aux intersections de voie et de plaques sur les bâtiments si nécessaire
- Communication auprès des administrés
- Remontées de la BAL mise à jour dans la BAN

■ Outil et matériel :

- Application GEO (possibilité de travailler sur le terrain en déconnecté)
- Prêt de tablettes pour les petites communes



RETOUR D'EXPÉRIENCE : PMO

■ Difficultés rencontrées :

Convaincre les élus de l'intérêt du projet, car le diagnostic terrain prend beaucoup de temps (surtout dans les communes importantes)

■ Ce qui a bien fonctionné :

L'application mobile GEO de vérification terrain sur les points adresse

■ Temps passé : 5 jours par communes pour

- présenter la méthode
- développer des outils (3 jours)
- former à leur utilisation et accompagner sur le terrain



RETOUR D'EXPÉRIENCE : BALLON

- L'équipe municipale a été accompagnée dans son adressage par la CC Aunis Sud et Géo17

- Les objectifs visés :
 - Remonter dans la BAN l'état actuel de l'adressage dans la commune
 - Faire un plan d'adressage (conformité à la loi 3DS) :
 - numéroter tous les bâtiments
 - nommer toutes les voies portant un bâtiment
 - remonter ces informations dans la BAN
 - Aller plus loin (faciliter l'intervention des secours) :
 - nommer toutes les voies, y compris celle ne portant pas de bâtiment
 - remonter ces informations dans la BAN
 - Connaissance du territoire :
 - problèmes sur voirie, partage domaine public, limite domaine public/voirie...



RETOUR D'EXPÉRIENCE : BALLON

■ La méthode :

- Présentation générale aux élus (par Géo17 et Aunis Sud)
- Diagnostic des noms de voie (homonymes, trop longs, comparaison avec communes limitrophes, ...)
- Constitution d'une BAL par extraction de la BAN
- Correction progressive de la BAL pour conformité à la réalité terrain, implication des élus sur le terrain (répartition par quartier)
- Ajout de nouvelles adresses sur les bâtiments sans numéro ou nom de voie
- Pose de panneaux aux intersections de voie et de plaques sur les bâtiments si nécessaire
- Communication auprès des administrés
- Remontées de la BAL mise à jour dans la BAN



RETOUR D'EXPÉRIENCE : BALLON

■ Les outils et le matériel :

- Contrôles terrain sur papier, puis reprise et intégration dans QGIS
- Remontée de la BAL mise à jour dans MES ADRESSES

■ La communication :

- Sujet abordé en Conseil Municipal et en Commission communale mixte « Urba / Domaine public »
- Communication dans le journal communal
- Rencontre des habitants lors du terrain



RETOUR D'EXPÉRIENCE : BALLON

■ Difficultés rencontrées :

- Manque d'outil, besoin de tablettes pour une saisie en mode déconnectée
- La saisie papier n'était pas suffisamment précise (manque d'accompagnement / de formation ?)
- Travail long et complexe, les divisions foncières et immobilières complexifient la problématique

■ Ce qui a bien fonctionné :

- Être accompagné, disposer d'une méthode
- Mobilisation des élus
- Rencontre des habitants



RETOUR D'EXPÉRIENCE : BALLON

- Ballon, 800 habitants, 450 adresses

- Temps passé : 15 jours pour
 - la communication auprès des administrés
 - le terrain (élus) et le report dans QGIS et Mes Adresses
 - la pose des panneaux

- Coût : 2 000 € pour l'achat des panneaux et plaques au Syndicat de Voirie



MÉTHODE D'ADRESSAGE DES COMMUNES





PROPOSITION D'UN KIT D'ACCOMPAGNEMENT

	Disponible	A mettre en forme
Webinaire Géo17		X
Webinaires existants : DINUM/ANCT, Occitanie (replay), IDÉO BFC (replay)	X	
Documents Géo17 : <ul style="list-style-type: none">• Méthode d'adressage des communes• Check-list / logigramme destiné aux communes		X
Document Géo17 : <ul style="list-style-type: none">• Guide des bonnes pratiques	X	
Documents ANCT : <ul style="list-style-type: none">• Guide d'adressage des communes• Guide d'utilisation de Mes Adresses• Guide des bonnes pratiques	X	



PROPOSITION D'UN KIT D'ACCOMPAGNEMENT

	Disponible	A mettre en forme
Scripts FME pour contrôle des noms de voie : <ul style="list-style-type: none">• Respect des bonnes pratiques• Recherche d'homonymes avec communes voisines• Nommage du linéaire de voie à partir des points adresse	X	X
Outils de communication : <ul style="list-style-type: none">• Plaquette destinée aux communes• Plaquette destinée aux administrés• Modèle de courrier destiné aux administrés qui changent d'adresse (liste des organismes à prévenir)	X	
En plus : <ul style="list-style-type: none">• Modèle de délibération et d'arrêtés (plan en annexe)	X	

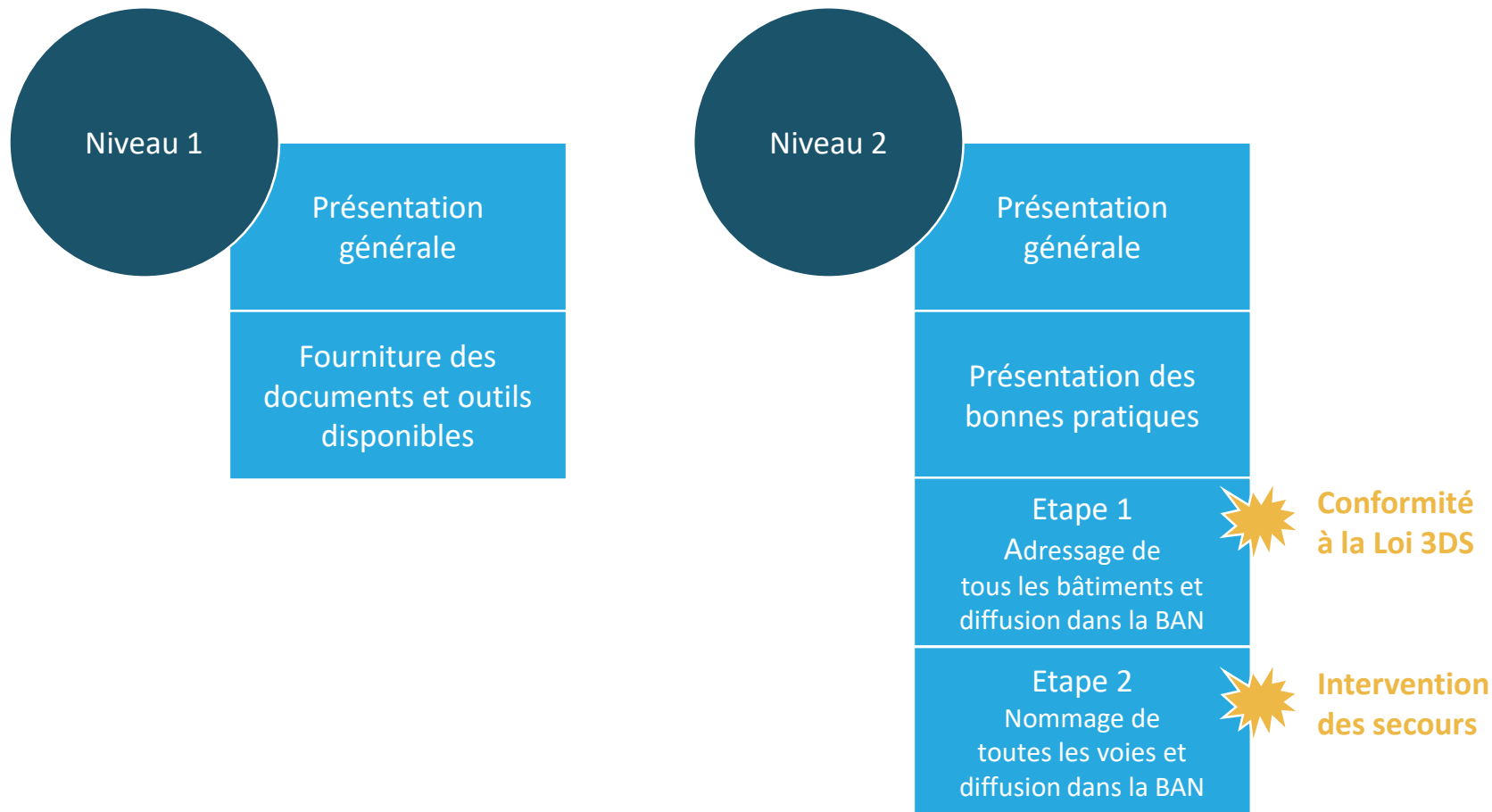


OBJECTIFS DU GROUPE POUR 2022

- Objectif 1 :
Pouvoir répondre aux communes qui cherchent de l'aide pour l'adressage de leur territoire
- Objectif 2 :
Inclure les utilisateurs d'adresse locaux dans la réflexion



OBJECTIF 1 : RÉPONDRE AUX COMMUNES QUI CHERCHENT DE L'AIDE





OBJECTIF 1 : RÉPONDRE AUX COMMUNES QUI CHERCHENT DE L'AIDE

ETAPE 1 : ADRESSAGE DE TOUS LES BÂTIMENTS ET DIFFUSION DANS LA BAN

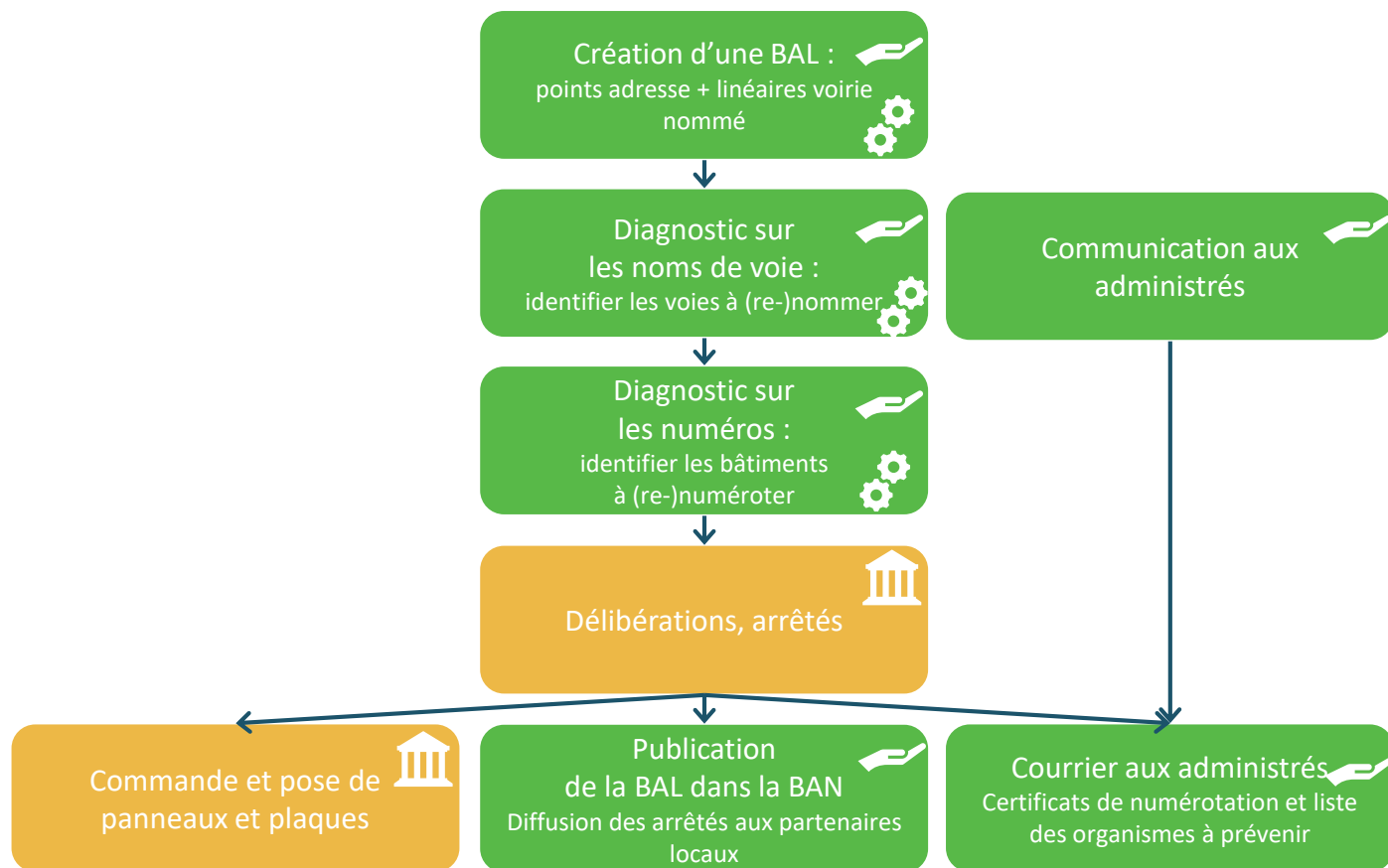
Niveau 2

Présentation générale

Présentation des bonnes pratiques

Etape 1

Etape 2





OBJECTIF 1 : RÉPONDRE AUX COMMUNES QUI CHERCHENT DE L'AIDE

Niveau 2

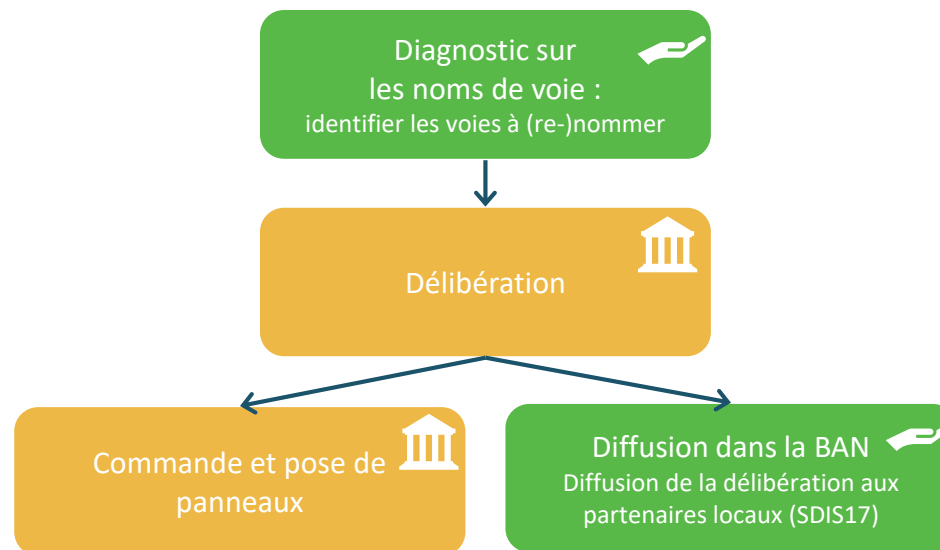
Présentation générale

Présentation des bonnes pratiques

Etape 1

Etape 2

ETAPE 2 : NOMMAGE DE TOUTES LES VOIES (Y COMPRIS CELLES NE PORTANT PAS DE BÂTIMENT) ET DIFFUSION DANS LA BAN





OBJECTIF 2 : INCLURE LES UTILISATEURS LOCAUX D'ADRESSE DANS LA RÉFLEXION

- Utilisateurs locaux identifiés :
SDIS17, DDFiP17, CD17, CMTHD, Eau17, SdV, DDTM17, Enedis, Rese
- Sont-ils en capacité à brancher leurs SI sur la BAN ?
Si non, quels sont les freins ?
Peut-on les aider à les lever ?



QUESTIONS ET ÉCHANGES : TOUR DE TABLE

Adressage sur votre territoire	Etes-vous sollicités par les communes ? Vos élus en parlent-ils ? Avez-vous des moyens à consacrer à l'accompagnement des communes ? Si non, en aurez-vous à l'avenir ?
Objectifs du groupe	Approuvés ? Prévoir 3 ou 4 GT en 2022
Niveaux d'assistance	Faut-il nuancer les 2 niveaux d'assistance ?
Collectif	Etes-vous en attente de moyens mutualisés à Géo17 ? A quels niveaux peut-il y avoir des complémentarités ? Opportunités de mutualisation : <ul style="list-style-type: none">• Partage de méthode, de documents, animation de webinaire• Outil départemental ?• Assistance aux communes ?
Se faire connaître	AMF17 ? Charte nationale des BAL ? https://adresse.data.gouv.fr/bases-locales/charte Instances, infolettres, ...



LA SUITE

■ Veille sur vos territoires

- Avez-vous des contacts La Poste pour compléter la veille sur ce qui est fait ?
- Prendre attache auprès des communes qui ont publié des BAL pour creuser leur démarche :
Les communes sont-elles en attente d'un accompagnement ? Si oui, quelles sont leurs attentes ?
Que font elles lorsqu'elles partent seules dans leur adressage ?
➔ **Préparer un sondage**

■ Finaliser et mettre en ligne le kit d'accompagnement

■ Prochain GT fin mai



Pour tous renseignements

contactez Géo17

sig@soluris.fr / 05 46 92 80 79