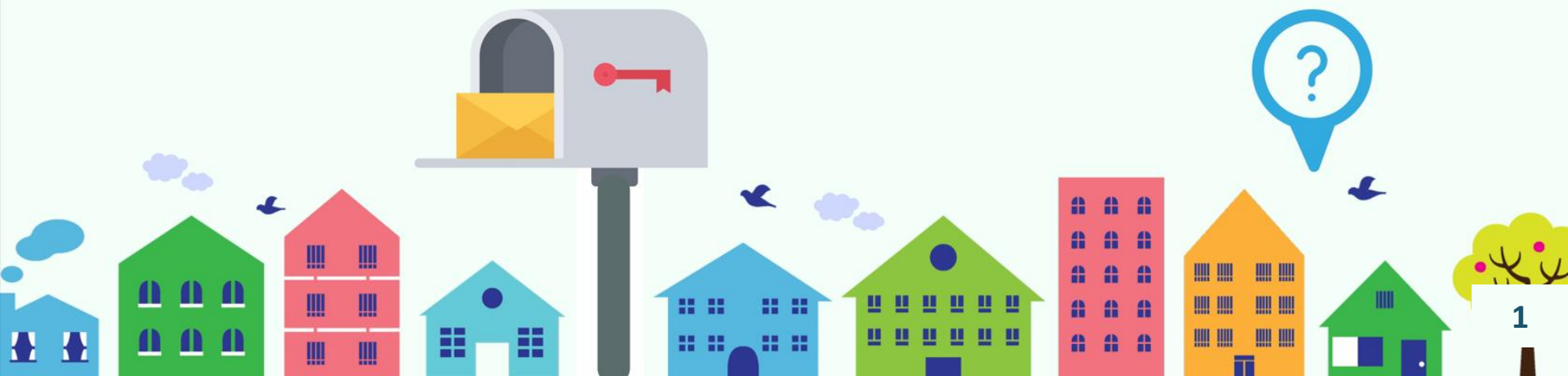


ADRESSE : Groupe de travail élargi aux utilisateurs

QUESTIONS SUR DES CAS CONCRETS

29/03/2023



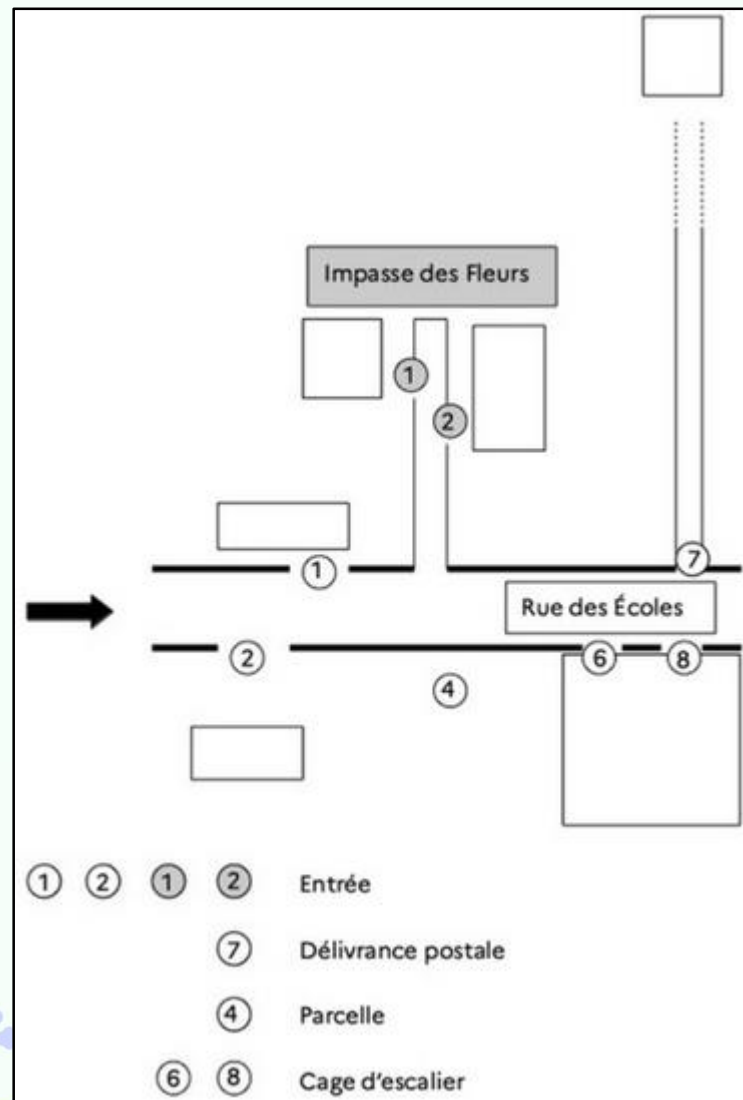
QUESTIONS FRÉQUENTES À POSER AUX UTILISATEURS CAS CONCRETS

- Où positionner le point adresse ? Peut-on donner une règle générale ?
- Faut-il deux adresses pour un bâtiment donnant sur deux rues différentes ?
- Comment adresser les Zones d'Activités ?
- Lien entre parcelle cadastrale et numéro :
Le lien attributaire suffit-il (n° de parcelle lié à l'adresse) ? Faut-il aussi un lien géométrique (point positionné dans la parcelle) ?
- Dans quelles situations est-il indispensable de renuméroter des locaux ou de renommer une voie ?



- Où positionner le point adresse ?
Peut-on donner une règle générale ? (ex : pour le raccordement fibre, le mieux est de positionner l'adresse sur le bâtiment)
- La BAN permet de renseigner plusieurs positions pour une même adresse

Valeur	Situation
Entrée	entrée principale d'un bâtiment ou un portail
Délivrance postale	boîte aux lettres
Bâtiment	bâtiment ou partie de bâtiment
Cage d'escalier	cage d'escalier, souvent à l'intérieur du bâtiment
Logement	logement ou une pièce situé dans un bâtiment
Parcelle	parcelle cadastrale
Segment	position dérivée du segment de la voie de rattachement
Service technique	point d'accès technique (ex : local disposant d'organe de coupure eau, électricité, gaz, etc)



- Exemple d'adresse multipositions à Puyravault :
2 positions pour les n°2 et 4 La Fosse
2 – entrée et 4 – entrée à l'entrée du lieudit
2 – logement et 4 – logement à l'entrée de chaque logement

4 La Fosse,



[Puyravault - 17293](#)

Nouvelle-Aquitaine - Charente-Maritime (17)

Lieu-dit : **La Fosse**

Code postal : **17700**

Libellé d'acheminement : **PUYRAVAULT**

Type de position : **Entrée**

Clé d'interopérabilité : **17293_uh61i7_00004**

Parcelles cadastrales :

Aucune parcelle cadastrale n'est référencée

Types de positions :

Entrée

Centrer sur la carte

Copier la position GPS

Logement

Centrer sur la carte

Copier la position GPS



- Exemple d'adresse multipositions à Loix :
Bon exemple d'utilisation de multipositions sur les deux premiers points (entrée et bâtiment)
Y a-t-il une erreur de numérotation sur le bâtiment du fond ? (un mur sépare les 2 propriétés)

3 Rue du Peulx,

Loix - 17207

Nouvelle-Aquitaine - Charente-Maritime (17)

Code postal : **17111**

Libellé d'acheminement : **LOIX**

Type de position : **Entrée**

Clé d'interopérabilité : **17207_0520_00003**

Parcelles cadastrales :

17207000AB2093

Types de positions :

Entrée

Centrer sur la carte 

Copier la position GPS 

Bâtiment

Centrer sur la carte 

Copier la position GPS 

Bâtiment

Centrer sur la carte 

Copier la position GPS 

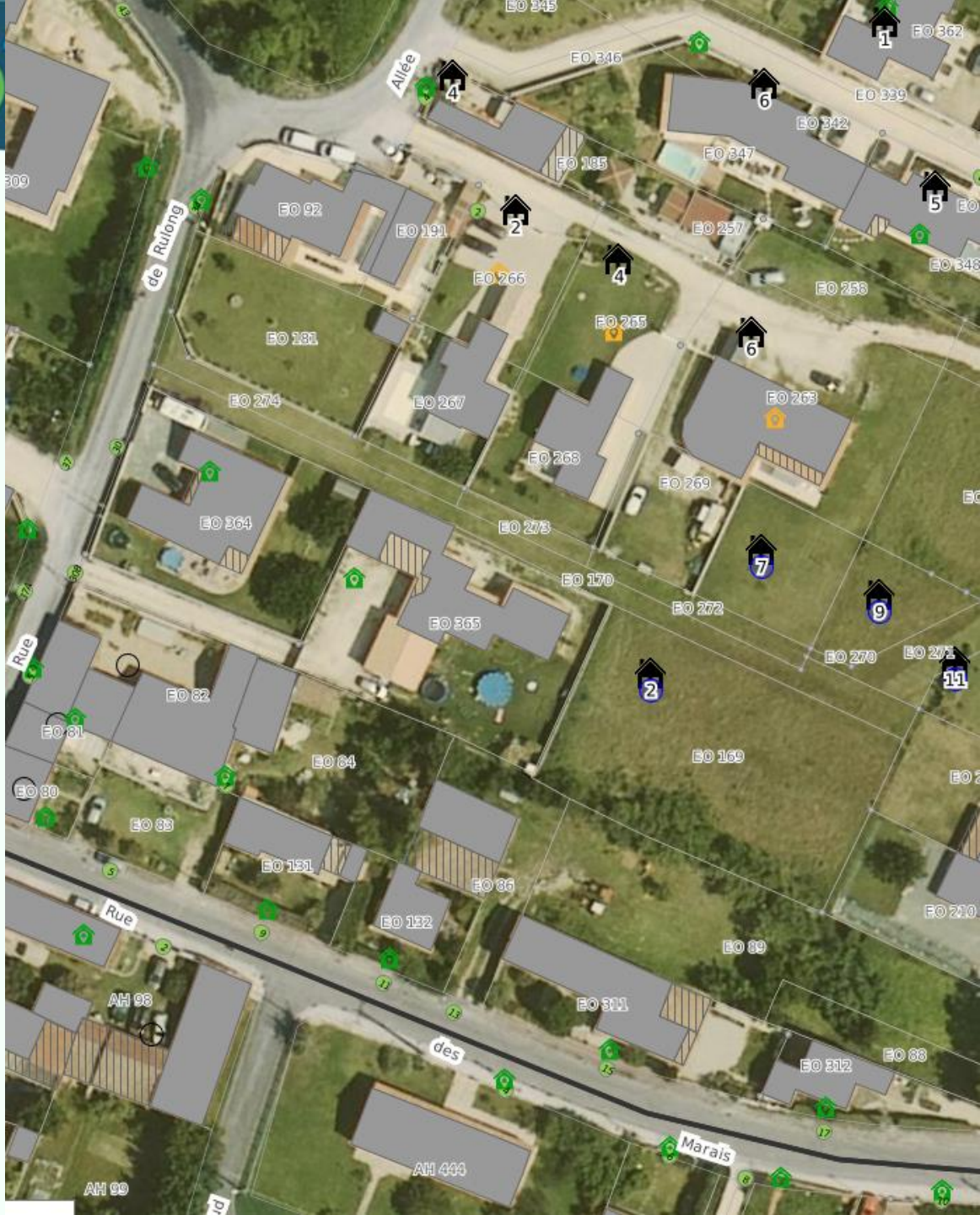


BONNES PRATIQUES À TRANSMETTRE AUX COMMUNES OÙ POSITIONNER LE POINT ?

- Pré-adressage à l'occasion d'un dépôt de permis de construire

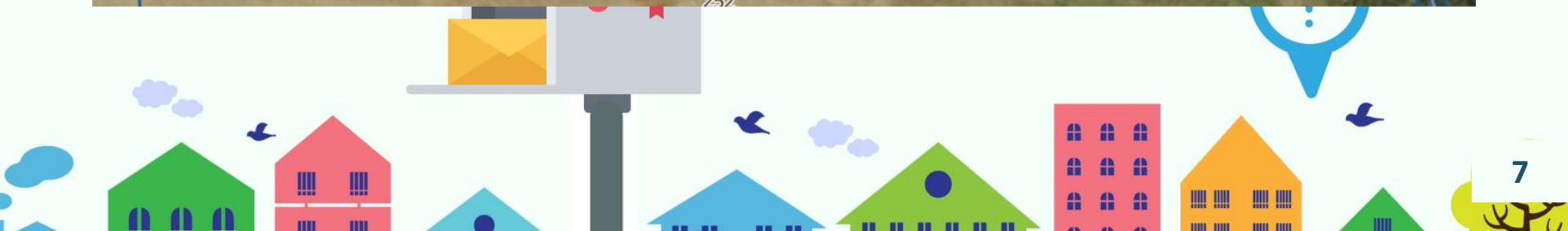
- Les numéros 2, 7, 9 et 11 ont été positionnés au hasard sur les parcelles
Un peu loin de l'accès qu'on devine par la Rue de Rulong (Saint-Pierre d'Oléron)

- Des préconisations sur le positionnement ?



BONNES PRATIQUES À TRANSMETTRE AUX COMMUNES OÙ POSITIONNER LE POINT ?

- Où positionner les adresses 16 et 18 ? Faut-il conserver la position « entrée » donnant l'accès depuis la voie ? Faut-il des positions supplémentaires sur les bâtiments ?
(chemin du Bois Perrin, à Bussac-sur-Charente)



- Où positionner les adresses 58, 60, 64 ? Faut-il des positions supplémentaires ? (route de la Commanderie, à Angliers)



- Exemple d'adresse multipositions à Saint-Crépin :
l'entrée sud devrait-elle porter un autre numéro et le nom de la voie sur laquelle elle débouche ?

37 Route de Tonnay Boutonne,

Saint-Crépin - 17321

Nouvelle-Aquitaine - Charente-Maritime (17)

Code postal : 17380

Libellé d'acheminement : **SAINT-CREPIN**

Type de position : **Entrée**

Clé d'interopérabilité : 17321_0056_00037

Parcelles cadastrales :

Aucune parcelles cadastrale n'est référencée

Types de positions :

Entrée

Centrer sur la carte

Copier la position GPS

Entrée

Centrer sur la carte

Copier la position GPS

**Délivrance
postale**

Centrer sur la carte

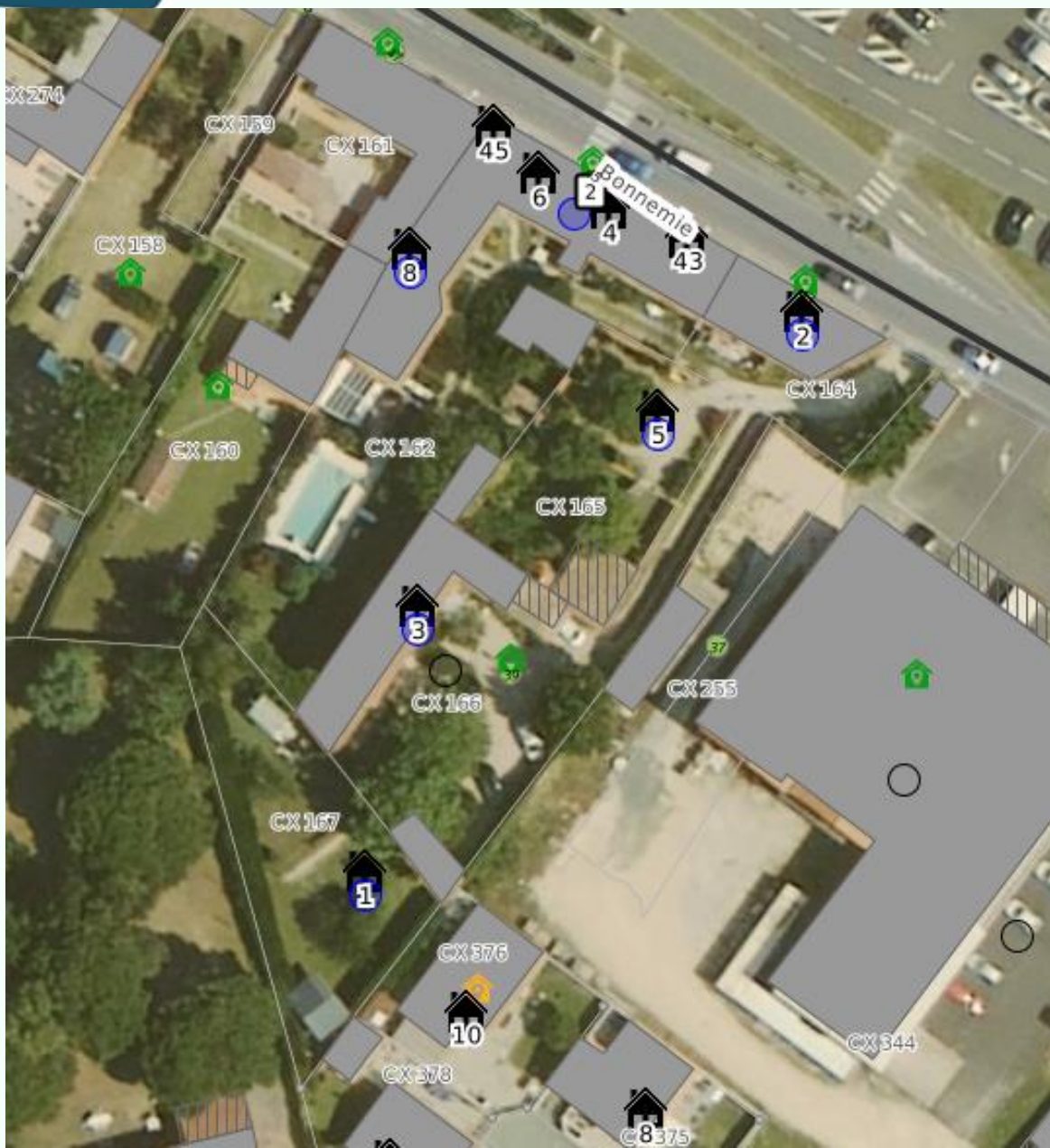
Copier la position GPS



- Le même bâtiment donne sur deux rues, avec des usagers différents

- D'un côté : 43 et 45 avenue de Bonnemie
De l'autre : 2, 4, 6 et 8 impasse des Clématites
(Saint-Pierre d'Oléron)

- Des préconisations sur le positionnement ?
Utiliser la position « logement » ?



- Impasse des hirondelles, à Ballon
Les n° 21, 21 bis, 23 et 23 bis sont
au fond d'un quereux

- Ici, la commune a positionné les
adresses à « l'entrée » (accès de
la propriété depuis la voie)
Tout en restant dans la parcelle
portant le bâtiment principal
Et en liant attributairement la
parcelle à l'adresse

- C'est un cas « simple »...
Suite à la prochaine diapo...



BONNES PRATIQUES À TRANSMETTRE AUX COMMUNES LIEN ENTRE PARCELLE ET ADRESSE ?

- Le Grand Agère, à Ballon

- Le décalage important entre le plan cadastral et l'image aérienne rend plus difficile le lien attributaire entre adresses et parcelles
Le lien géographique entre adresse et parcelle est impossible

- Ici, la commune a choisi de positionner les numéros sur les bâtiments visibles sur l'image aérienne (on suppose que l'image est mieux positionnée)



BONNES PRATIQUES À TRANSMETTRE AUX COMMUNES LIEN ENTRE PARCELLE ET ADRESSE ?

- Il est recommandé aux communes de lier leurs adresse à un ou plusieurs n° de parcelle. Ici, les n° 16, 18 et 20 sont tous liés à la parcelle AE-248 (chemin du Bois Perrin, à Bussac-sur-Charente)
- Faut-il revenir sur l'adresse si la parcelle est découpée ? Faut-il mettre en place des contrôles sur la qualité de l'adressage, notamment sur le lien avec la parcelle ?



BONNES PRATIQUES À TRANSMETTRE AUX COMMUNES PEUT-ON ÉVITER DE RENUMÉROTÉ DES LOCAUX ?

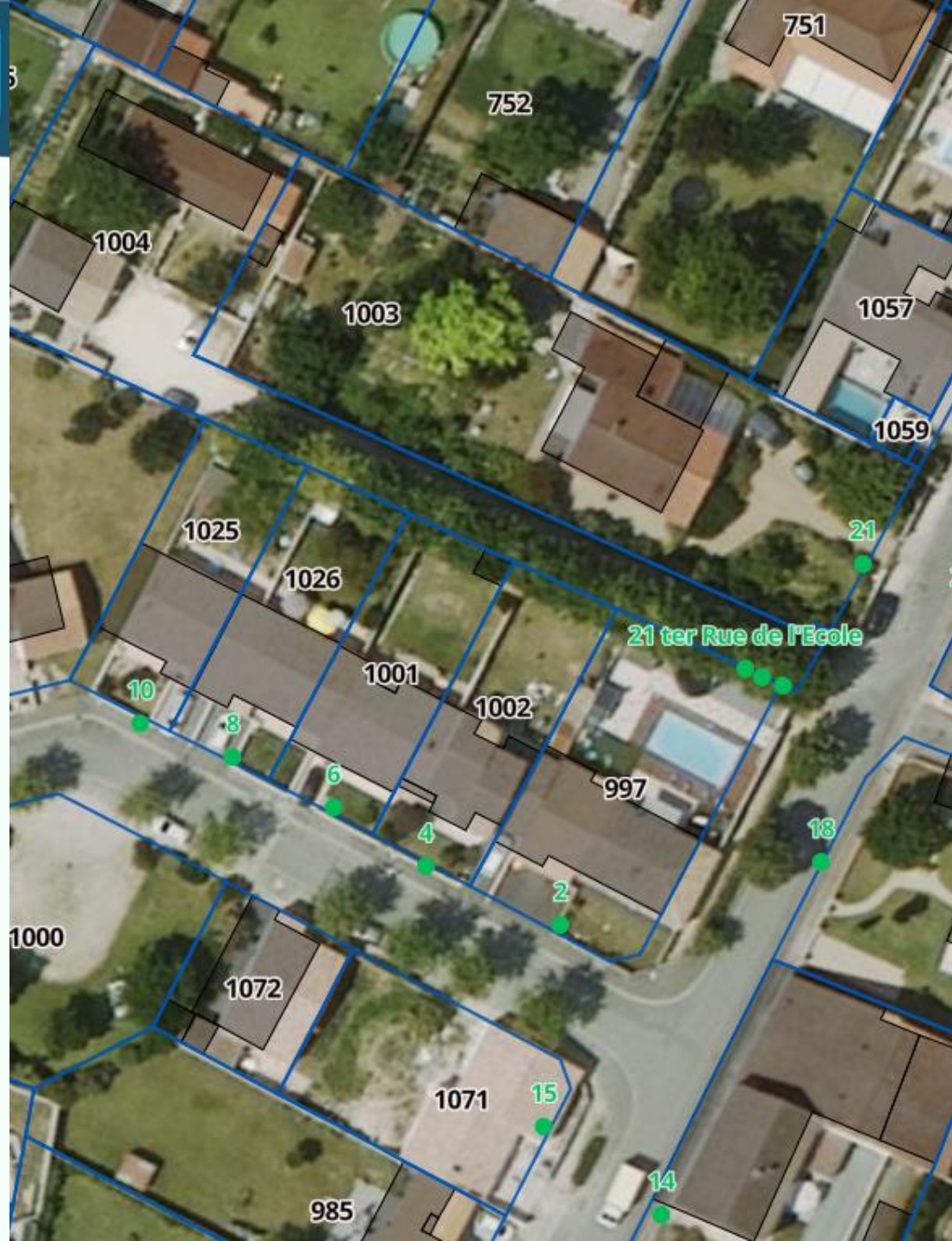
- Habituellement, les numéros pairs sont à droite de la rue et les impairs à gauche
- Ici, les pairs ont été positionné à gauche. Est-ce gênant ?



BONNES PRATIQUES À TRANSMETTRE AUX COMMUNES

PEUT-ON ÉVITER DE RENUMÉROTÉTER DES LOCAUX ?

- Les n°21 bis, ter et quater Rue de l'École sont avant le n°21 (à Angliers)
- Est-ce gênant ?



- La rue de la Fauvette (Saintes) n'est pas continue, elle bifurque à gauche dans une impasse vers les n°5, 13, 15, 17.
- Faut-il donner un nom à l'impasse ? Et renuméroter cette impasse ?

4 Rue de la Fauvette,



Saintes - 17415

Nouvelle-Aquitaine - Charente-Maritime (17)

Code postal : 17100

Libellé d'acheminement : **SAINTES**

Type de position : **Entrée**

Clé d'interopérabilité : 17415_1340_00004

Parcelles cadastrales :

Aucune parcelle cadastrale n'est référencée

Copier la position GPS 



- Que faire lorsque plusieurs voies ont un nom identique ?

- A Saint-Georges d'Oléron, il y a 5 voies nommées Rue de l'Océan dans les 5 lieudits Chaucre, Domino, Foulerot, Saint-Georges et Ileau

- La commune pourrait faire le choix d'ajouter le nom du lieudit dans le nom de voie :
Rue de l'Océan à Chaucre Rue de l'Océan à Saint-Georges
Rue de l'Océan à Domino Rue de l'Océan à Ileau
Rue de l'Océan à Foulerot



- Dans la BAN, les adresses seraient alors listées comme suit :

commune	voie_nom	Lieudit_complemen t_nom	numero
Saint-Georges-d'Oléron	Rue de l'Océan a Foulerot		52
Saint-Georges-d'Oléron	Rue de l'Océan a Foulerot		57
Saint-Georges-d'Oléron	Rue de l'Océan a Foulerot		...
Saint-Georges-d'Oléron	Rue de l'Océan a Domino		812
Saint-Georges-d'Oléron	Rue de l'Océan a Domino		824
Saint-Georges-d'Oléron	Rue de l'Océan a Domino		...
Saint-Georges-d'Oléron	Rue de l'Océan a Chaucre		30
Saint-Georges-d'Oléron	Rue de l'Océan a Chaucre		43
Saint-Georges-d'Oléron	Rue de l'Océan a Chaucre		44
Saint-Georges-d'Oléron	Rue de l'Océan a Chaucre		...

- La commune pourrait faire le choix de conserver les noms de voie homonymes en renseignant les lieudits, dans la BAN les adresses seraient stockées comme suit
- Est-ce acceptable ?

commune	voie_nom	Lieudit_complement_nom	numero
Saint-Georges-d'Oléron	Rue de l'Océan	Foulerot	52
Saint-Georges-d'Oléron	Rue de l'Océan	Foulerot	57
Saint-Georges-d'Oléron	Rue de l'Océan	Foulerot	...
Saint-Georges-d'Oléron	Rue de l'Océan	Domino	812
Saint-Georges-d'Oléron	Rue de l'Océan	Domino	824
Saint-Georges-d'Oléron	Rue de l'Océan	Domino	...
Saint-Georges-d'Oléron	Rue de l'Océan	Chaucre	30
Saint-Georges-d'Oléron	Rue de l'Océan	Chaucre	43
Saint-Georges-d'Oléron	Rue de l'Océan	Chaucre	44
Saint-Georges-d'Oléron	Rue de l'Océan	Chaucre	...

- Sur les panneaux indiquant les noms de voie, faut-il préciser le nom du lieudit ?

Photo de gauche : Rue de l'Océan à St Georges – Photo de droite : Rue de l'Océan à Foulerot



Pour tout renseignement, contactez
le service SIG de Géo17 sig@soluris.fr

