



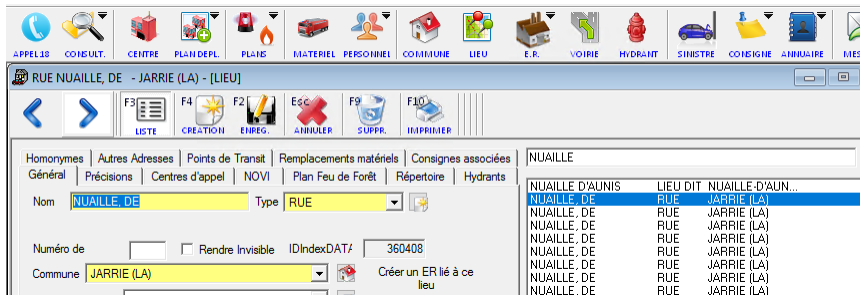
Projets structurants autour de la cartographie

20/10/2022

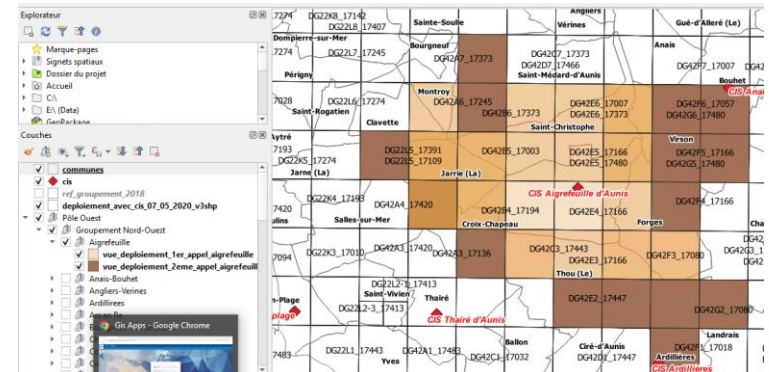
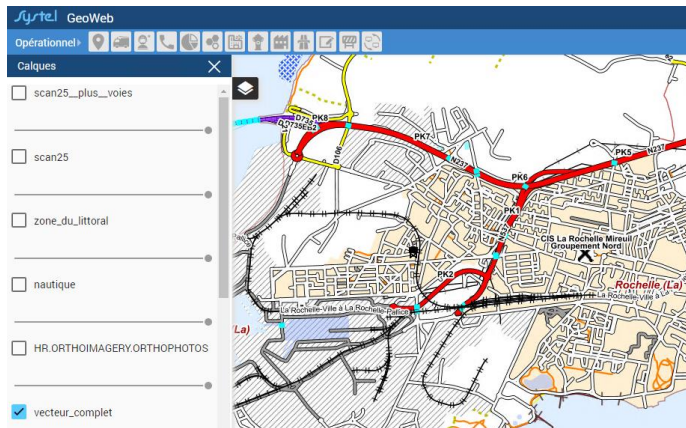
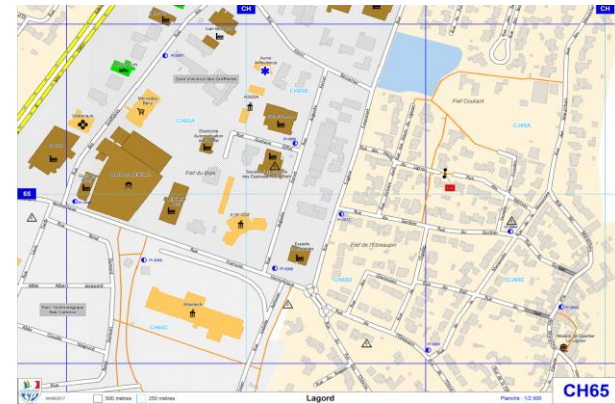
Introduction

Objectifs du SIG

Alimenter le SGA/SGO



Produire des cartographies



Introduction

Un écosystème en évolution

- 1- Evolution du système, évolution de la carte du SDIS17
- 2- Utilisation des données SIG
- 3- Partenariats + données qualifiées -> amélioration de la réponse opérationnelle

Projets structurants

1. Evolution du système, évolution de la carte du SDIS17

- Changer notre socle technologique
 - Migration de la base de données spatiales pour nos données de production
 - > **PostGis**
 - Changement de l'outil SIG de travail
 - > **QGis**
 - Déploiement d'un Web-SIG
 - > **Lizmap**

Projets structurants

1. Evolution du système, évolution de la carte du SDIS17

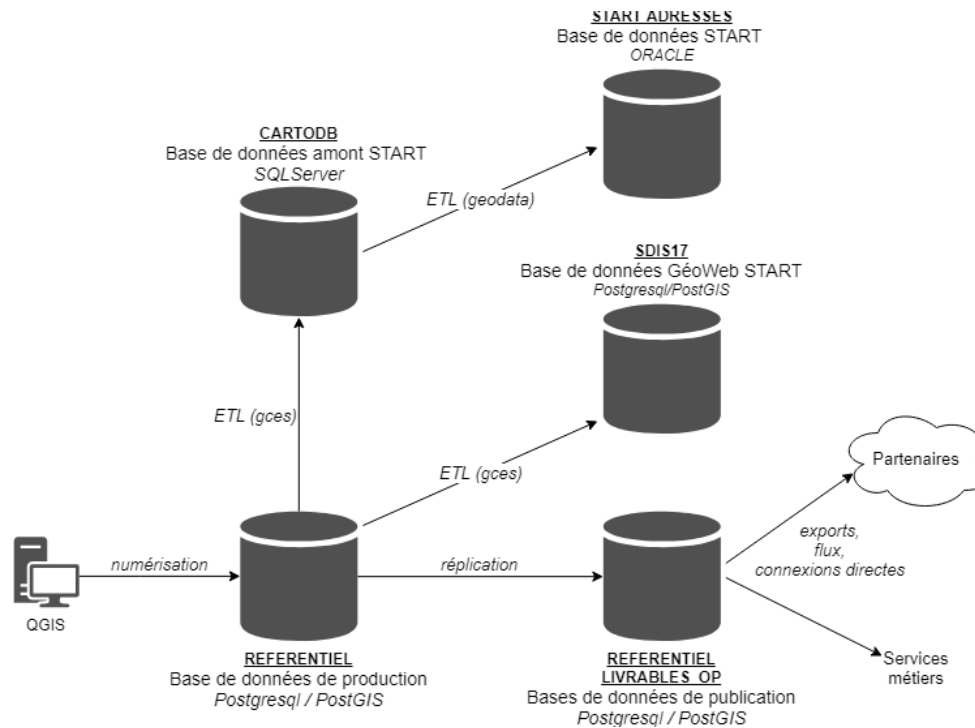
- Evolution de notre modèle de données

Le modèle de données actuel a presque 15 ans

- Trier, qualifier et cataloguer nos données
- Restructurer le modèle de données actuel
- Moderniser les outils du CTA
 - Adapter les contenus aux besoins actuels
 - Faciliter l'accès aux données thématiques

Projets structurants

1. Evolution du système, évolution de la carte du SDIS17



Projets structurants

2. Utilisation des données SIG

- Alimenter la base d'alerte
- Mettre à jour la carte des opérateurs
- Sortir des atlas papier (parcellaire, atlas feu de forêt...), des plans muraux
- Alimentation de fond de plan pour certaines applications métier : Crimson, AdeliE
- Diffusion des supports numériques : GPS, tablettes, PC numériques, smartphone
- Produire de la donnée opérationnelle (plan de déploiement, couverture DECI...)
- Réalisation de projets ponctuels

Projets structurants

3. Développer les partenariats

- Se rapprocher de l'IGN
 - Mutualiser les processus de mise à jour
 - Assurer une continuité extra-départementale
 - Réseau inter-SDIS
 - Préparer la mise en place de NexSIS

Projets structurants

3. Développer les partenariats

- Problématique adresse
 - Sensibiliser les communes pour le renseignement de la BAN
 - Consolider notre base adresse : déploiement au point adresse et non plus au tronçon
 - Besoin de l'IGN pour faire le rapprochement des données routières et des points adresse pour avoir une configuration adaptée au fonctionnement de notre logiciel d'alerte.
- Convention d'échange de données SDIS/CD/DDTM dans le cadre de la gestion de crise

Partenariats + donnée qualifiée

-> amélioration de la réponse opérationnelle

