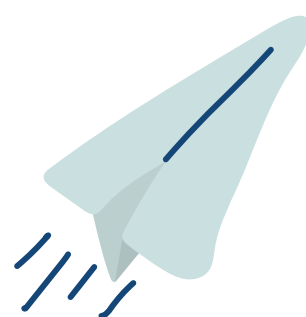


L'ESSENTIEL DES GROUPES DE TRAVAIL (GT)

UN ESPACE D'ÉCHANGES
& DE CONSTRUCTION DES PROJETS

GT 'IMAGE AÉRIENNE'

Informations géographiques de référence, les images aériennes sont supports de nombreuses politiques publiques. Le GT porte ses réflexions sur le montage de projets coordonnés et départementaux, pour être ensuite en accès libre.



GT OBSERVATOIRE

La thématique 'habitat - logement - foncier' est au cœur des demandes d'observations et d'évaluation des politiques d'aménagement des collectivités. Une méthode d'analyse commune à l'échelle départementale pour générer des données fiables et homogènes est à l'étude.



GT OCCUPATION DU SOL (OCS)

Différentes 'OCS' co-existent.

Réfléchir et apporter de la cohérence entre des millésimes, des méthodes, des besoins, des zones de couverture, tout en créant du lien entre agents métiers et apporter un éclairage sur les usages, sont les objectifs de ce groupe.



GT PLAN DE CORPS DE RUE SIMPLIFIÉ (PCRS)

Disposer d'un fond de plan de grande précision du domaine public pour répondre au volet cartographique de la réforme DT-DICT de 2012, disposer d'un format d'échange de données et élaborer le montage organisationnel encadrant le projet PCRS sont les objectifs assignés à ce GT.



GT 'CARTO AMIANTE'

Son objectif : créer un portail cartographique partagé pour la visualisation et la mise à disposition d'informations concernant l'absence ou la présence d'amiante dans les enrobés bitumeux en réponse à l'obligation réglementaire de réaliser des repérage de l'amiante avant travaux.

